

IL MONDO DI BABBO NATALE E AURORE BOREALI


GIVER
VIAGGI E CROCIERE

dal 1949

Giver 75



• S. AMBROGIO E IMMACOLATA
• 27-30 DICEMBRE • CAPODANNO • EPIFANIA

- VOLI SPECIALI DIRETTI GIVER DA MILANO PER ROVANIEMI E LA LAPPONIA SVEDESE
- ASSISTENZA ESCLUSIVA GIVER, TRASFERIMENTI, ABBIGLIAMENTO TERMICO,
VISITA AL VILLAGGIO DI BABBO NATALE

ESCLUSIVO:

- LE MAGICHE LUCI DELL'AURORA BOREALE A TROMSØ
CAPODANNO, EPIFANIA, FEBBRAIO, MARZO CON VOLI SPECIALI DIRETTI AURORA EXPRESS

DICEMBRE
2024
GENNAIO
2025

UNA PASSIONE LUNGA 75 ANNI

Giver 75

Cara viaggiatrice, caro viaggiatore, benvenuti nel mondo di natura di Giver Viaggi e Crociere, un mondo che da 75 anni accoglie chi ha deciso di viaggiare con noi verso alcuni degli angoli più incontaminati della Terra e ammirare tramonti infiniti, aurore boreali, paesaggi mozzafiato ed alcune tra le città più affascinanti d'Europa, e non solo.

Ci piace pensare, con un po' di quella presunzione dettata dai nostri 75 anni nel mondo del turismo, che se stai leggendo queste pagine sia per due motivi.

Il primo è che, come per migliaia di nostri ospiti in questi 75 anni di attività, scorgendo la copertina del catalogo che hai ora in mano, ti siano tornate in mente tutte le emozioni, i paesaggi indimenticabili e i ricordi felici di un tuo viaggio con Giver e che il desiderio di scoprire ancora un po' del nostro mondo ti porti ad andare oltre queste prime pagine ed iniziare a pensare dove spingerti nuovamente in nostra compagnia.

Il secondo, ed è quello che ci darebbe più soddisfazione, è che tu non abbia mai viaggiato con noi e che, magari, tu abbia anche il catalogo di un altro operatore oltre al nostro ma leggendo queste righe, spingendoti oltre queste prime pagine e immergendoti nella lettura degli itinerari che siamo qui a proporti, ne cogliessi la passione, la cura e l'esperienza che li hanno resi indimenticabili per tutti gli ospiti che hanno scelto un viaggio Giver negli ultimi 75 anni.

Sapere che nel 2024, in occasione dei nostri 75 anni, tu abbia scelto un viaggio Giver, non importa se per il primo o il secondo motivo, è per noi motivo di grande orgoglio e responsabilità e già da queste prime pagine ti ringraziamo per averci dato l'opportunità di dimostrarti di aver fatto la scelta giusta con Giver per scoprire una delle tante destinazioni del nostro mondo di natura.

Da 75 anni infatti creiamo viaggi indimenticabili come veri e propri artigiani delle emozioni.

Nei nostri cataloghi troverai proposte di viaggio - in gruppo con tour leader esperti o in libertà con la sola compagnia delle persone a te più care - per scoprire destinazioni come Norvegia, Islanda, Finlandia, Danimarca, Svezia, Canada, Alaska e isole remote come Fær Øer e Svalbard, o in crociera lungo alcuni dei fiumi più scenografici d'Europa come Danubio, Reno, Douro, Rodano, Elba e Loira dove - su navi noleggiate in esclusiva per il pubblico italiano e con la nostra direzione di crociera e staff turistico italiano - ogni giorno farete tappa nelle capitali e città più affascinanti che ne costellano il corso.



In qualunque modo tu scelga di viaggiare comunque non sarai mai solo.

Giver, con discrezione, sarà sempre al tuo fianco:

- per raccontare il meglio delle località scelte per i nostri itinerari;
- per soddisfare ogni tua richiesta;
- per assisterti con i piccoli o grandi inconvenienti che possano sorgere durante il viaggio.

Giver, da 75 anni, c'è e saperti con noi è il miglior regalo per festeggiare questo anniversario così importante.

Grazie per la fiducia, Giver Viaggi e Crociere



RISCHIO ZERO

Massimale per persona Euro 1.500,00

Massimale per persona Euro 1.500,00

Se, in conseguenza di eventi fortuiti e casi di forza maggiore quali, a titolo esemplificativo e non esaustivo, eventi atmosferici catastrofici (cicloni, inondazioni, terremoti, ecc.), eventi sociopolitici (scioperi, atti terroristici, guerre, colpi di stato, ecc.), condizioni atmosferiche avverse che impediscano il regolare svolgimento dei servizi turistici, e si renda necessaria, a destinazione raggiunta, la modifica del viaggio rispetto a come era stato programmato la Società UnipolSai Assicurazioni Spa rimborsa:

Il costo della parte di viaggio non usufruita in casi di rientro anticipato; Il costo ragionevolmente sostenuto dal Contraente o dagli Assicurati per l'organizzazione di servizi turistici alternativi a quelli previsti dal contratto e/o per l'organizzazione di servizi di riprotezione. (Sono esclusi i costi che devono restare a carico dei fornitori).

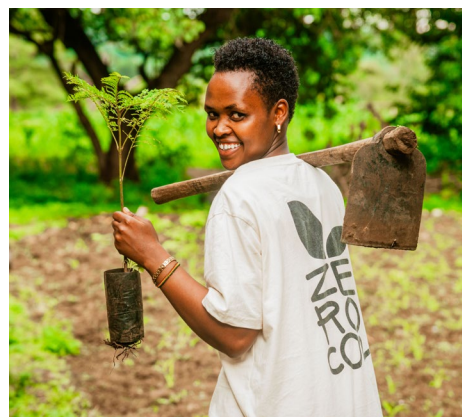
Qualora si verifichi un ritardo del "primo mezzo" di trasporto previsto dal contratto di viaggio superiore alle 24 ore e l'Assicurato decida di rinunciare al viaggio, la Società UnipolSai Assicurazioni Spa rimborsa il 70% della quota individuale di partecipazione..

NOTA

la formula Polizza Rischio Zero e l'iniziativa "ZEROCO2" sono valide gratuitamente per tutti i clienti Giver che acquistano un viaggio entro il 31/12/2024



ZEROCO2 Tanzania 2024



La Tanzania è un paese che ha visto scomparire il 25% delle proprie foreste negli ultimi 30 anni. L'aggravarsi della crisi climatica ha generato ulteriore incertezza nel territorio aumentando l'incertezza alimentare e le rotture sociali. I campi, a causa dell'erosione, vengono divisi da grosse fratture, riducendo la produttività, aumentando l'isolamento e mettendo in pericolo i bestiami. In collaborazione con zeroCO2 abbiamo dato vita ad un progetto di riforestazione ad

alto impatto sociale, attraverso la piantumazione di un albero per ogni nostro passeggero. Tutti gli alberi saranno donati a donne Maasai che, prendendosene cura, potranno giovare della frutta e delle risorse prodotte, generando sicurezza alimentare, supportando il loro lavoro e difendendo i terreni. Gli alberi infatti, oltre ad essere il nostro miglior alleato nella lotta alla crisi climatica, proteggono il suolo dall'erosione e regolano il ciclo idrologico.



НАРАПИИРИ
POLCIRKELN
POLARKREIS
ARCTIC CIRCLE
CERCLE POLAIRE
ПОЛЯРНЫЙ КРУГ



CIRCLE



VAI TU DA BABBO NATALE



Ti offriamo un viaggio alla scoperta di un mondo che tutti abbiamo sempre sognato.

Quale bambino non ha desiderato, almeno una volta nella vita, di incontrare Babbo Natale?

Oggi puoi finalmente trasformare questo sogno in realtà.

Parti con volo diretto per Rovaniemi, il capoluogo della Lapponia, e vivi il magico mondo di Santa Claus.

Lì, i tuoi bambini possono conoscerlo di persona, sentire la sua risata, raccontargli dal vivo tutti i loro sogni e desideri e fare tante attività con i suoi aiutanti, gli elfi!

Scopri insieme ai tuoi piccoli l'**Ufficio di Babbo Natale**, dove ogni anno arrivano milioni di letterine da tutto il mondo.

Immergiti in un viaggio in cui puoi emozionarti guardando le cose con gli occhi di un bambino.

Parti per un'esperienza ricca di emozioni in cui potrai scoprire paesaggi innevati e ammirare lo spettacolo di luci dell'Aurora Boreale.



Se voli a Rovaniemi con Giver, potrai raggiungere anche Haparanda, una cittadina svedese al confine con la Finlandia dal fascino storico e tutta da scoprire.

Vivi un'esperienza fuori dal comune e tuffati in un mondo indimenticabile.

Per una volta, inverti gli schemi: fa' che siano i tuoi figli ad andare a trovare, a casa sua, Babbo Natale.

LA NOSTRA ESPERIENZA FA LA DIFFERENZA



Mettiamo la nostra esperienza a tua disposizione proponendo a te e ai tuoi bambini un viaggio emozionante.

È per questo che ti portiamo nel mondo di **Babbo Natale** con un volo diretto, e in poco meno di quattro ore.

Se risiedi a oltre 250 km da Malpensa, ti offriamo un pernottamento gratuito con prima colazione in hotel nelle vicinanze dell'aeroporto. Così i tuoi figli possono arrivare riposati al grande incontro con Babbo Natale!

Ti offriamo anche l'equipaggiamento termico necessario per affrontare le temperature rigide. Gratuitamente e per tutta la durata del soggiorno, hai a disposizione tute, scarponi, guanti, calzettoni e berretto.

Come sempre, il viaggio Giver è assistito da accompagnatori specializzati sulla destinazione.



VOLO DIRETTO PER ROVANIEMI
DA MILANO MALPENSA



EQUIPAGGIAMENTO TERMICO
INCLUSO PER IL SOGGIORNO



1 PERNOTTAMENTO E COLAZIONE
GRATUITI PER I RESIDENTI A PIÙ
DI 250KM DALL'AEROPORTO DI
MILANO MALPENSA
da richiedere al momento della prenotazione
del viaggio



VIAGGIO CON ASSISTENZA
ESCLUSIVA GIVER SPECIALIZZATA
SULLA DESTINAZIONE



UN INVERNO RICCO DI ATTIVITÀ



ROVANIEMI

L'unico luogo al mondo dove è possibile vivere tutto l'anno la magia del Natale. Tutti i bambini, anche quelli ufficialmente un pochino più cresciuti, avranno la possibilità di visitare l'Ufficio di Babbo Natale e, tra una corsa sulle slitte trainate dalle renne o un'aurora boreale, incontrarlo di persona.



KALIX

Benvenuti al **Filipsborg Arctic Mansion**, storico hotel **** situato a Kalix, una dimora artica nel cuore della Lapponia svedese e vicino al confine finlandese. Una destinazione, due paesi, tre culture, un'immersione nella magia dei paesaggi invernali delle foreste artiche e del vicino arcipelago del Golfo di Botnia.



HAPARANDA

Visita Haparanda, la cittadina storica che, trovandosi tra Svezia e Finlandia, ha ben due fusi orari. Ammira tutto il suo fascino e pernotta in un hotel di charme in stile liberty, lo Stadshotell Haparanda ***sup



TROMSØ

La capitale dell'Artico, si trova all'interno dell'ovale aurorale, l'area con la più alta probabilità di visione del fenomeno, sempre che le condizioni meteo lo consentano. Tromsø è la base di partenza ideale per la vostra avventura nel regno dell'aurora boreale.



IL VILLAGGIO DI BABBO NATALE

Incontra Babbo Natale nel suo ufficio. Scopri il suo villaggio situato sulla linea immaginaria del Circolo Polare Artico, a 8 chilometri dal centro di Rovaniemi.



L'AURORA BOREALE

Ammira l'Aurora Boreale e fatti incantare dal suo incredibile spettacolo di luci e colori, godendoti un panorama che non hai mai visto in nessun'altra parte del mondo.



SAFARI CON CANI DA SLITTA

Entra in contatto profondo con la magia dell'inverno in Lapponia, sfrecciando nel silenzio incantato dei boschi innevati, a bordo di una slitta trainata dai cani.



RANUA WILDLIFE PARK

Visita il Ranua Wildlife Park, il parco faunistico più a nord del mondo, che ospita circa 60 specie di animali selvatici, grandi e piccoli, dell'Artico e delle regioni del Nord Europa.



MOTOSLITTE

Parti per una vera avventura artica a bordo di una motoslitte, vivendo in prima persona il silenzio della natura, tra laghi ghiacciati e foreste innevate.



IL MUSEO ARKTIKUM

Visita il museo Arktikum e conosci la natura e la cultura del Nord in tutte le loro sfaccettature, in un luogo provvisto anche di ristorante, biblioteca e negozio di souvenir.



INFORMAZIONI UTILI

DOCUMENTI PER L'ESPATRIO

Bambini 2 - 15 anni: per i bambini che si recano in Finlandia o Svezia viene accettata la carta d'identità con fotografia valida per l'espatrio purché accompagnati dai genitori, diversamente è necessaria l'autorizzazione all'espatrio di minore non accompagnato dai genitori.

La proroga di validità con timbro su carta d'identità non viene accettata.

Le informazioni relative ai documenti per l'espatrio sono indicative e nessuna responsabilità può essere attribuita alla società organizzatrice in caso di variazioni o malintesi. Nessun rimborso spetterà a chi non potesse effettuare il viaggio per mancanza o inesattezza dei previsti documenti personali di espatrio.

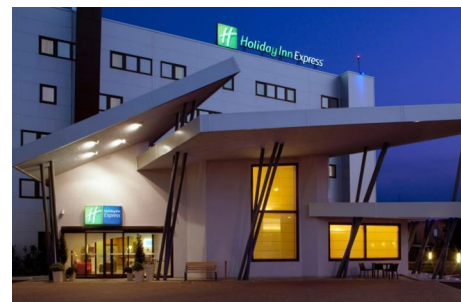
QUOTE DI PARTECIPAZIONE

Tutte le quote sono per persona, in Euro e comprendono:

- trasporto aereo come specificato in programma su voli designati dall'operatore;
- bagaglio in stiva, franchigia 15 kg;
- sistemazione in camere a due letti con servizi privati, in alberghi della categoria indicata in programma;
- tutte le prime colazioni ed i pasti principali indicati nei rispettivi programmi;
- trasferimenti ove previsto;
- assistenza in lingua italiana di accompagnatore Giver;

Le quote non comprendono:

- spese di iscrizione;
- tasse aeroportuali;
- qualsiasi servizio non indicato in programma;
- vino, bevande e tutti gli extra in genere;
- i pasti non indicati;
- mance e facchinaggi;
- oneri di gestione carburante /eventuale fuel surcharge;
- polizza assicurativa obbligatoria (pag. 36).



PERNOTTAMENTO GRATUITO A MILANO MALPENSA

Ai passeggeri residenti ad oltre 250 km dall'aeroporto di Milano Malpensa, e per le sole partenze con voli speciali diretti da Milano Malpensa, offriamo 1 pernottamento gratuito all'Holiday Inn Express di Milano Malpensa, inclusa prima colazione. Servizio navetta da/per l'aeroporto non inclusi, da pagare direttamente in hotel. Il pernottamento gratuito deve essere richiesto al momento della prenotazione e può essere fruito la notte prima della partenza o quella di rientro dal viaggio

SPECIALE VIAGGI DI NOZZE

Per gli sposi in viaggio di nozze è previsto uno sconto di € 100 a coppia sulla quota base di partecipazione.

Una copia del certificato di matrimonio dovrà essere inviata alla Società Organizzatrice.

I VOLI



Neos Air è una compagnia aerea italiana nata nel 2001 con quartier generale a Somma Lombardo e hub presso gli aeroporti di Milano Malpensa e di Verona Villafranca. L'attuale flotta Neos è formata da Boeing 737-800, Boeing 737-8 e Boeing 787-9 Dreamliner. La compagnia aerea opera voli internazionali e intercontinentali distinguendosi per gli alti standard di qualità e sicurezza offerti al pubblico e per il comfort dei propri aeromobili.

VOLI SPECIALI DIRETTI DA MILANO MALPENSA

Andata

Milano Malpensa: partenza ore 10:00
Rovaniemi: arrivo ore 15:00

Ritorno

Rovaniemi: partenza ore 16:00
Milano Malpensa: arrivo ore 19:00

Operativi voli soggetti a riconferma.

L'aereo è un B737-800 con 186 posti.

Franchigia bagaglio in stiva 15 Kg.

Franchigia bagaglio a mano 5 Kg.

Servizio di pasto freddo a vassoio servito durante i voli



ABBIGLIAMENTO TERMICO GRATUITO





Giver Viaggi e Crociere, esclusivamente per le partenze di gruppo previste a Rovaniemi dal 5 dicembre al 6 gennaio, offre per l'intero soggiorno l'utilizzo dell'abbigliamento termico adeguato per le attività all'aperto: tuta, stivali, berretto, guanti e calzettoni. L'equipaggiamento termico è un'ulteriore protezione assolutamente necessaria per rendere supportabili le temperature esterne che talvolta possono essere molto rigide.

Come rendere il freddo supportabile

1. Abbigliamento personale · Sulla vostra pelle: calzamaglia di tecnopile o altro materiale termico · Calze: prima calze di cotone e sopra quelle di lana · Pantaloni: confortevoli, non troppo aderenti, di tecnopile o simile · Maglietta: confortevole, non aderente, di colletto alto, cotone termico o simile · Maglione: di lana, felpa, tecnopile o simile

L'attrezzatura fornita da Giver Viaggi e Crociere :

2. Calze di lana
3. Scarponi da neve: vi consigliamo l'uso delle scarpe almeno un numero più grandi del solito, così i vostri piedi si sentiranno più caldi.
4. Sciarpa
5. Tuta termica da motoslitte
6. Sottocasco
7. Guanti
8. Cappellino di lana
9. Casco
10. Il sorriso

LA NOSTRA ASSISTENZA ESCLUSIVA

Quello dell'assistenza esclusiva è un concetto basilare nella filosofia dei viaggi Giver, un modo di viaggiare accompagnati ed assistiti da personale competente e specializzato sulla destinazione. Al vostro arrivo a Rovaniemi troverete i nostri incaricati pronti a darvi il benvenuto nel Mondo di Babbo Natale e già durante il trasferimento in autopullman verso il vostro hotel riceverete le prime informazioni sul vostro soggiorno.

All'interno di un'area riservata ai clienti Giver si terrà una breve ma importante sessione informativa fornendo preziose informazioni su come vestirvi per resistere al freddo e ulteriori dettagli sul programma di viaggio e le attività facoltative che vi consentiranno, se lo desiderate, di vivacizzare il vostro soggiorno a Rovaniemi. Ritiro quindi dell'abbigliamento termico e sistemazione nell'hotel prescelto.

Orari e luoghi di ritrovo per partecipare alle attività saranno riconfermati in loco dagli assistenti Giver.

SCONTO FEDELTA'

Ai nostri Clienti più affezionati applichiamo uno sconto sulla quota base di partecipazione pari al 5% per un valore massimo di 100 euro a persona, da utilizzarsi esclusivamente per tour di gruppo, soggiorni con assistenza esclusiva Giver in lingua italiana e crociere fluviali, con effettuazione nel periodo aprile/dicembre 2025 e non è cumulabile con altri sconti o iniziative promozionali.

S. AMBROGIO E IMMACOLATA

ROVANIEMI
IL VILLAGGIO DI BABBO NATALE

Soggiorni di 4 giorni



Partenza
· 5 dicembre



**VOLI SPECIALI DIRETTI
DA MILANO MALPENSA**



con assistenza Giver esclusiva
in lingua italiana
e abbigliamento termico

ATTIVITÀ INCLUSA:

- visita in autpullman al Santa Claus Village e incontro con Babbo Natale

**1° GIORNO | Milano-Rovaniemi
mezza pensione.**

Dopo l'arrivo a Rovaniemi, lo staff Giver Viaggi e Crociere in loco vi accompagnerà dall'aeroporto all'auditorium dove si terrà un incontro informativo sul vostro soggiorno nella città di Babbo Natale. Lo staff, oltre a darvi una panoramica sulle attività facoltative e quelle incluse nel vostro programma e qualche consiglio pratico su come convivere con le temperature dell'inverno artico, vi aiuterà a trovare la taglia giusta dell'equipaggiamento termico a disposizione per tutta la durata della vostra permanenza a Rovaniemi. Ritirato il vostro equipaggiamento, dopo un breve trasferimento in autpullman raggiungerete l'hotel prescelto. Cena e pernottamento in hotel.



2° GIORNO | Rovaniemi

mezza pensione
escursione al villaggio di Babbo Natale
(attività di gruppo inclusa, durata totale
dell'escursione: 3 ore)
Oggi è il grande giorno!

Dopo la prima colazione in hotel e aver indossato l'abbigliamento termico a disposizione, con un breve trasferimento in autpullman raggiungeremo Napapiiri, il Circolo Polare Artico, dove sorge il Villaggio di Babbo Natale. Qui grandi e piccini entreranno nell'edificio che ospita il magico ufficio di Santa Claus.

Dopo l'incontro avrete tempo a disposizione per visitare il Villaggio di Babbo Natale con numerosi e pittoreschi negozi di artigianato locale e articoli dedicati al Natale, l'Ufficio Postale da dove potrete inviare lettere e cartoline con il timbro postale originale ed esclusivo di Babbo Natale e dedicarvi ad attività varie come giochi sulla neve o semplicemente godervi l'atmosfera di questo luogo magico dove è Natale tutto l'anno.

Dopo la visita al Villaggio di Babbo Natale tempo a disposizione per attività ed escursioni facoltative, vedi pag. 18 - 21.

Possibilità di partecipare all'escursione facoltativa **VISITA AL RANUA WILDLIFE PARK**, il parco faunistico più a nord del mondo, con partenza dal Santa Claus Village alle 11:30 ca.

DURATA: 4,30 h

PREZZO: adulto € 144 - bambino: € 108

Cena in hotel.

3° GIORNO | Rovaniemi
mezza pensione

Prima colazione in hotel.

Giornata a disposizione per attività ed escursioni facoltative, vedi pag. 18 - 21.

Cena e pernottamento in hotel.

4° GIORNO | Rovaniemi-Milano
prima colazione

Riconsegna dell'equipaggiamento termico, trasferimento all'aeroporto di Rovaniemi e partenza con volo diretto speciale per Milano Malpensa. Arrivo a Milano e fine dei servizi.



**SCOPRI LE ATTIVITÀ ED
ESCURSIONI A ROVANIEMI**

Vedi pagina 18-21





Quote di partecipazione (per persona in Euro)

Partenza da Milano - Dal 5 al 8 dicembre

Sistemazione		Adulto	Terzo e quarto letto		Suppl. singola
		in doppia	Adulto	Bambino	
Santa Claus Hotel	camera standard	2.020	1.650	1.550	500
Scandic Pohjanhovi hotel	camera standard	2.050	1.680	1.570	500
Sokos Vaakuna Hotel	camera standard	1.990	1.730	1.650	500
Arctic Light Hotel	camera magic	2.170	1.760	1.590	500
Arctic City Hotel	camera classic	1.990	1.730	1.590	500
Lapland Sky Ounasvaraa hotel	Mystique Deluxe con sauna	2.400	1.650	1.510	600
Hotel Metsahirvas	camera standard	1.990	1.860	1.690	400
Santa Claus Holiday Village	classic cottage	2.270	2.030	1.700	nd

* Descrizione alberghi vedi pag. 22 e 23

- Tasse aeroportuali € 85 per persona
- Spese iscrizione: adulti € 75 - bambini (2-11 anni) € 35;

Quote soggette ad eventuale adeguamento carburante

Possibilità di "BLOCCA PREZZO" con supplemento di euro 60 per persona, da richiedere al momento della prenotazione del viaggio



SUPPLEMENTI

- Santa Claus Hotel per sistemazione in camera superior € 60 per camera per notte (quadruple confermabili solo come superior)
- Sokos Hotel Vaakuna supplemento per sistemazione in camera superior € 70 per camera per notte
- Arctic Light Hotel supplemento per sistemazione in camera Arctic € 90 per camera per notte (quadruple confermabili solo come camere Arctic)
- Arctic City Hotel supplemento per sistemazione in camera Style € 50 per camera per notte (triple confermabili solo come Style)
- Hotel Metsahirvas supplemento per sistemazione in camera family suite € 50 per camera per notte
- Lapland Sky Ounasvaraa Hotel supplemento per sistemazione in Arctic family room € 160 per camera per notte
- Santa Claus Holiday Village supplemento per sistemazione in cottage superior 2+2 € 120 per notte per cottage - supplemento per sistemazione in Classic Suite € 150 per notte per cottage

RIDUZIONI

- quote 3/4° letto bambino: si applicano per bambini da 2 a 11 anni in camera con 2 adulti;
- riduzione bambino 2-11 anni in camera doppia con un adulto: 10% sulla quota adulto;
- riduzione infant 0-1 anno in camera con 2 adulti: 90% sulla quota adulto (pasti ed eventuale posto culla da pagare direttamente in hotel).



LE QUOTE COMPRENDONO

- assistenza aeroportuale a Milano Malpensa per le operazioni di imbarco sul volo per Rovaniemi;
- voli speciali diretti da Milano Malpensa in classe economica;
- franchigia bagaglio in stiva 1 pz. max 15 kg - franchigia bagaglio in cabina 1 pz. max 5 kg;
- pasto freddo a vassoio a bordo dei voli diretti;
- 3 pernottamenti in camere/cottage con servizi privati e trattamento di mezza pensione (3 prime colazioni e 3 cene in hotel);
- trasferimenti in autopullman a Rovaniemi dall'aeroporto all'hotel e viceversa;
- visita in autopullman al villaggio di Babbo Natale e incontro con Santa Claus la mattina del 2° giorno;
- assistenza in lingua italiana durante il soggiorno a Rovaniemi;
- abbigliamento termico per l'intero soggiorno a Rovaniemi;
- certificato di attraversamento del Circolo Polare Artico;
- Polizza UnipolSai 'Rischio zero' vedi dettaglio pag. 3;
- un pernottamento gratuito a Milano Malpensa inclusa prima colazione per passeggeri residenti ad oltre 250 km dall'aeroporto (da richiedere al momento della prenotazione del viaggio)

LE QUOTE NON COMPRENDONO

- spese iscrizione
- tasse aeroportuali
- oneri di gestione carburante/blocca prezzo
- bevande, vino, facchinaggio, mance, gli extra in genere e tutto quanto non espressamente indicato in programma;
- pulizia giornaliera, cambio asciugamani/lenzuola per sistemazione in appartamento/cottage;
- visite e attività non indicate come incluse nel programma ed eventuali attività ed escursioni facoltative;
- polizza assicurativa obbligatoria.

FESTIVITÀ DI FINE ANNO

ROVANIEMI IL VILLAGGIO DI BABBO NATALE

Soggiorni di 4/5giorni



Partenze

- 27 dicembre
- 30 dicembre
- 02 gennaio



**VOLI SPECIALI DIRETTI
DA MILANO MALPENSA**



con assistenza Giver esclusiva
in lingua italiana
e abbigliamento termico

ATTIVITÀ INCLUSE:

- visita in autopullman al Santa Claus Village e incontro con Babbo Natale
- escursione per avvistamento dell'aurora boreale
- festeggiamenti di fine anno (solo partenza del 30 dicembre)

1° GIORNO | Milano-Rovaniemi mezza pensione.

Partenza da Milano Malpensa per Rovaniemi con volo diretto speciale Giver.
Dopo l'arrivo a Rovaniemi, lo staff Giver Viaggi e Crociere in loco vi accompagnerà dall'aeroporto all'auditorium dove si terrà un incontro informativo sul vostro soggiorno nella città di Babbo Natale. Lo staff, oltre a darvi una panoramica sulle attività facoltative e quelle incluse nel vostro programma e qualche consiglio pratico su come convivere con le temperature dell'inverno artico, vi aiuterà a trovare la taglia giusta dell'equipaggiamento termico a disposizione per tutta la durata della vostra permanenza a Rovaniemi. Ritirato il vostro equipaggiamento, dopo un breve trasferimento in autopullman raggiungerete l'hotel prescelto. Cena e pernottamento in hotel.



**2° GIORNO | Rovaniemi
mezza pensione**
escursione al villaggio di Babbo Natale (attività di gruppo inclusa, durata totale dell'escursione: 3 ore)
Oggi è il grande giorno!
Dopo la prima colazione in hotel e aver indossato l'abbigliamento termico a disposizione, con un breve trasferimento in autopullman raggiungeremo Napapiiri, il Circolo Polare Artico, dove sorge il Villaggio di Babbo Natale. Qui grandi e piccoli entreranno nell'edificio che ospita il magico ufficio di Santa Claus.
Dopo l'incontro avrete tempo a disposizione per visitare il Villaggio di Babbo Natale con numerosi e pittoreschi negozi di artigianato locale e articoli dedicati al Natale, l'Ufficio Postale da dove potrete inviare lettere e cartoline con il timbro postale originale ed esclusivo di Babbo Natale e dedicarvi ad attività varie come giochi sulla neve o semplicemente godervi l'atmosfera di questo luogo magico dove è Natale tutto l'anno.

Dopo la visita al Villaggio di Babbo Natale tempo a disposizione per attività ed escursioni facoltative, vedi pag. 18 - 21.
Possibilità di partecipare all'escursione facoltativa VISITA AL RANUA WILDLIFE PARK, il parco faunistico più a nord del mondo, con partenza dal Santa Claus Village alle 11:30 ca.
DURATA: 4,30 h
PREZZO: adulto € 144 - bambino: € 108
Cena in hotel.

3° GIORNO | Rovaniemi mezza pensione

Prima colazione in hotel.
Giornata a disposizione per attività ed escursioni facoltative, vedi pag. 18 - 21.
Cena e pernottamento in hotel.

4° GIORNO | Rovaniemi-Milano (partenze del 27 e 30 dicembre) prima colazione

Riconsegna dell'equipaggiamento termico e trasferimento all'aeroporto di Rovaniemi e partenza con volo diretto speciale per Milano Malpensa. Arrivo a Milano e fine dei servizi.

PARTENZA DEL 2 GENNAIO

4° GIORNO | Rovaniemi mezza pensione

Prima colazione in hotel.
Giornata a disposizione per attività ed escursioni facoltative, vedi pag. 18 - 21.
Cena e pernottamento in hotel.

5° GIORNO | Rovaniemi-Milano prima colazione

Riconsegna dell'equipaggiamento termico, trasferimento all'aeroporto di Rovaniemi e partenza con volo diretto speciale per Milano Malpensa. Arrivo a Milano e fine dei servizi.



ATTIVITÀ SERALI INCLUSE:

- **FESTEGGIAMENTI DI CAPODANNO**
(passeggeri con partenza del 30 dicembre)
Dopo la cena in hotel trasferimento in pullman all'accampamento lappone dove verrà celebrato l'arrivo del nuovo anno secondo le tradizioni locali. Rientro in hotel e pernottamento.
- **ESCURSIONE IN PULLMAN ALL'AURORA BOREALIS CAMP**
Scopri lo spettacolo del cielo artico dal nostro osservatorio per le aurore boreali
Questa escursione vi porterà all'Aurora Borealis camp, lontano dalle luci della città con vista a 360° del cielo artico. All'osservatorio verrà proiettato un film con foto spettacolari delle luci del nord. Avrete tempo per visitare il campo e per rilassarvi davanti al falò ammirando il cielo artico. E non dimenticatevi di gustare le tipiche salsicce di renna e i marshmallow che potrete arrostiti sul fuoco della Kota. Con un po' di fortuna e un cielo terso la luna, le stelle e anche l'aurora boreale potrebbero farsi vive.



**SCOPRI LE ATTIVITÀ ED
ESCURSIONI A ROVANIEMI**

Vedi pagina 18-21



SUPPLEMENTI

- Santa Claus Hotel sistemazione in camera Superior € 60 per camera per notte (quadruple confermabili solo come superior);
- Sokos Hotel Vaakuna sistemazione in camera Superior € 70 per camera per notte;
- Arctic Light Hotel sistemazione in camera Arctic € 90 per camera per notte (quadruple confermabili solo come camere Arctic);
- Arctic City Hotel sistemazione in camera Style € 50 per camera per notte (triple confermabili solo come Style);
- Lapland Sky Ounasvaraa Hotel sistemazione in camere Mystique Deluxe € 80 per camera per notte – sistemazione in Arctic Family Room € 160 per camera per notte;
- Santa Claus Holiday Village sistemazione in Cottage Superior 2+2 € 120 per notte per cottage – sistemazione in Classic Suite € 150 per notte per cottage.

RIDUZIONI

- quote 3/4° letto bambino: si applicano per bambini da 2 a 11 anni in camera con 2 adulti;
- riduzione bambino 2-11 anni in camera doppia con un adulto: 10% sulla quota adulto;
- riduzione infant 0-1 anno in camera con 2 adulti: 90% sulla quota adulto (pasti ed eventuale posto culla da pagare direttamente in hotel).



LE QUOTE COMPRENDONO

- assistenza aeroportuale a Milano Malpensa per le operazioni di imbarco sul volo per Rovaniemi;
- voli speciali diretti da Milano Malpensa in classe economica;
- franchigia bagaglio in stiva 1 pz. max 15 kg – franchigia bagaglio in cabina 1 pz. max 5 kg;
- pasto freddo a vassoio a bordo dei voli diretti;
- partenze del 27 e 30 dicembre: 3 pernottamenti in camere/cottage con servizi privati e trattamento di mezza pensione (3 prime colazioni e 3 cene in hotel);
- partenza del 2 gennaio: 4 pernottamenti in camere/cottage con servizi privati e trattamento di mezza pensione (4 prime colazioni e 4 cene in hotel);
- trasferimenti in autopullman a Rovaniemi dall'aeroporto all'hotel e viceversa;
- visita in autopullman al villaggio di Babbo Natale e incontro con Santa Claus la mattina del 2° giorno;
- escursione in autopullman all'Aurora Borealis Camp per avvistamento dell'aurora boreale con assistenza Giver in lingua italiana prevista per la sera del 3° giorno (partenze del 27 e 30 dicembre) o 4° giorno (partenza del 2 gennaio);
- assistenza in lingua italiana durante il soggiorno a Rovaniemi;
- abbigliamento termico per l'intero soggiorno a Rovaniemi;
- certificato di attraversamento del Circolo Polare Artico;
- Polizza UnipolSai 'Rischio zero' vedi dettaglio pag. 3;
- un pernottamento gratuito a Milano Malpensa inclusa prima colazione per passeggeri residenti ad oltre 250 km dall'aeroporto (da richiedere al momento della prenotazione del viaggio).

LE QUOTE NON COMPRENDONO

- spese iscrizione
- tasse aeroportuali
- oneri di gestione carburante/blocca prezzo
- bevande, vino, facchinaggio, mance, gli extra in genere e tutto quanto non espressamente indicato in programma;
- pulizia giornaliera, cambio asciugamani/lenzuola per sistemazione in appartamento/cottage;
- visite e attività non indicate come incluse nel programma ed eventuali attività ed escursioni facoltative;
- polizza assicurativa obbligatoria.

Quote di partecipazione (per persona in Euro)

Dal 27 al 30 dicembre

Sistemazione		Terzo e quarto letto		Suppl. singola
		Adulto in doppia	Bambino	
Santa Claus Hotel	camera standard	2.070	1.640	700
Scandic Pohjanhovi hotel	camera standard	2.390	1.590	800
Sokos Vaakuna Hotel	camera standard	2.260	1.760	700
Arctic Light Hotel	camera magic	2.410	1.780	800
Arctic City Hotel	camera classic	2.190	1.810	700
Lapland Sky Ounasvaraa hotel	camera Northern Comfort	2.540	1.690	800
Santa Claus Holiday Village	classic cottage	2.480	2.020	nd

Dal 30 dicembre al 2 gennaio

Sistemazione		Terzo e quarto letto		Suppl. singola
		Adulto in doppia	Bambino	
Santa Claus Hotel	camera standard	2.440	1.910	700
Scandic Pohjanhovi hotel	camera standard	2.590	1.800	800
Sokos Vaakuna Hotel	camera standard	2.520	2.020	700
Arctic Light Hotel	camera magic	2.750	2.130	800
Arctic City Hotel	camera classic	2.480	2.180	700
Lapland Sky Ounasvaraa hotel	camera Northern Comfort	2.770	1.920	800
Santa Claus Holiday Village	classic cottage	2.650	2.190	nd

Dal 2 al 6 gennaio

Sistemazione		Terzo e quarto letto		Suppl. singola
		Adulto in doppia	Bambino	
Santa Claus Hotel	camera standard	2.210	1.780	800
Scandic Pohjanhovi hotel	camera standard	2.590	1.670	900
Sokos Vaakuna Hotel	camera standard	2.560	1.890	800
Arctic Light Hotel	camera magic	2.750	1.920	900
Arctic City Hotel	camera classic	2.180	1.840	800
Lapland Sky Ounasvaraa hotel	camera Northern Comfort	2.930	1.790	900
Santa Claus Holiday Village	classic cottage	2.860	2.240	nd

* Descrizione alberghi vedi pag. 22 e 23

- Tasse aeroportuali € 85 per persona
- Spese iscrizione: adulti € 75 - bambini (2-11 anni) € 35

Quote soggette ad eventuale adeguamento carburante

Possibilità di "BLOCCA PREZZO" con supplemento di euro 60 per persona, da richiedere al momento della prenotazione del viaggio

ESCURSIONI FACOLTATIVE

I NOSTRI BEST SELLER



FAMILY SAFARI IN MOTOSLITTA

Scopri il paesaggio unico della Lapponia innevata e il divertimento di una gita in motoslitte

Il modo migliore per andare dritti al cuore della natura e tornare. Durante questa divertente escursione imparerete a guidare la motoslitte in una valle glaciale tra foreste ricoperte dalla neve. Godetevi la bellezza della valle dall'alto delle colline. Una sosta con bevande calde manterrà in moto il vostro motore

DURATA: 2 ore

PREZZO: adulto € 116 bambino: € 87

EFFETTUAZIONE: 15:00 – 17:00 LU – DO

VISITA AL RANUA WILDLIFE PARK

Osserva e scopri gli animali dell'Artico, tra cui l'orso polare, in un autentico ambiente selvaggio

Al Ranua Wildlife Park incontrerai specie dell'Artico fortemente minacciate dal cambiamento climatico e a rischio di estinzione come l'orso polare, la volpe artica, la civetta delle nevi e il bue muschiato. Scopri come queste specie siano protette e come animali feriti vengono curati, accuditi e reinseriti nel loro ambiente naturale! Il Ranua Wildlife Park è sì uno zoo ma è anche dedicato a proteggere le specie animali a rischio di estinzione e promuovere l'adesione dei visitatori a programmi di protezione delle specie. Prima di rientrare a Rovaniemi avrete il tempo per acquistare souvenir.

DURATA: 4.30 ore

PREZZO: adulto € 144 bambino: € 108

EFFETTUAZIONE: 9:00 – 13:30 ME, SA





FAMILY SAFARI CON CANI DA SLITTA (3 KM)

Il Vostro battesimo alle slitte trainate dai cani con i vostri nuovi amici pelosi. Se siete alla ricerca di un'esperienza memorabile per la vostra famiglia, questa escursione avventurosa attraverso il selvaggio paesaggio lapponico vi porterà a compiere un viaggio esaltante in compagnia di un gruppo di veri amanti della corsa, i cani da slitta! Dopo una corsa ad alta velocità rilassatevi con una tazza calda di succo di mirtillo ascoltando racconti sulla vita quotidiana di queste creature adorabili. I trasferimenti saranno in auto. *Escursione suggerita alle famiglie con bambini di età inferiore ai 15 anni*

DURATA: 1.45 ore (corsa con i cani da slitta 20 minuti circa/3 km)

PREZZO: adulto € 171 bambino: € 128

EFFETTUAZIONE: 11:15 – 13:00 MA, GI, SA

SAFARI CON CANI DA SLITTA (10 KM)

(capacità limitata e attività molto richiesta, si suggerisce di prenotare con notevole anticipo)

Dopo un breve trasferimento in auto all'allevamento, sarete accolti dall'amichevole abbaiano dei cani da slitta.

Prima di partire riceverete le istruzioni necessarie per la guida della slitta che condurrete in coppie.

Al ritorno, prima di rientrare in centro, potrete riscaldarvi attorno al fuoco con una bevanda calda ai frutti artici e chiacchierare con l'allevatore di questi incredibili animali nordici.

DURATA: 2.30 ore (corsa con i cani da slitta 1 ora e 15 minuti circa/10 km)

PREZZO: adulto € 214 bambino: € 160

EFFETTUAZIONE: 09:15 – 11:45 LU - DO;
13:15 – 15:45 LU - DO



SAFARI CON LE RENNE

Dopo un breve trasferimento in auto arriverete all'allevamento di renne dove avrete la possibilità di guidare una slitta trainata da renne. Questo modo di viaggiare tradizionale attraverso foreste innevate, è un'esperienza unica nel suo genere.

La sera potreste addirittura avere la fortuna di vedere l'aurora boreale.

Durante l'escursione è previsto uno snack attorno al falò ed imparerete tante cose nuove sulla vita degli allevatori di renne.

DURATA: 2-2.30 ore (safari con le renne 1h.)

PREZZO: adulto € 173 bambino: € 129

EFFETTUAZIONE: 14:00 – 16:30 LU, ME, VE, DO;
19:00 – 21:30 LU, MA, ME, GI, VE, SA;

INFORMAZIONI GENERALI

vedi pag. 31

ESCURSIONI FACOLTATIVE

ROVANIEMI



SAFARI DI BABBO NATALE

Una giornata in famiglia nell'artico con divertenti attività nella neve e una corsa in slitta trainata dalle renne coronata da un incontro con Babbo Natale

Questo safari combina natura, cultura e il caldo spirito del Natale. La giornata inizia all'insegna della cultura lapponica con la visita ad un allevamento di renne.

Farete un giro sulla slitta trainata dalle renne e parteciperete ad una cerimonia speciale per l'attraversamento del Circolo Polare Artico. Ad aspettarvi troverete una pista da bob e, solo per i bambini, le mini motoslitte.

Nel pomeriggio la visita prosegue in macchina al Santa Claus Village, luogo ideale per gli acquisti natalizi e dove potrete spedire cartoline dall'ufficio postale di Babbo Natale.

Durante la giornata avrete l'opportunità di incontrare Babbo Natale in persona e gustare un pranzo delizioso in un ristorante accogliente. Come ciliegina sulla torta riceverete un certificato di attraversamento del Circolo Polare Artico!

DURATA: 5-5.30 ore

PREZZO: adulto € 208 bambino: € 156

EFFETTUAZIONE: 10:30 – 16:00 LU, MA, ME, GI, VE, DO (non disponibile il 31/12)

SAFARI IN MOTOSLITTA ALL'ALLEVAMENTO DEI CANI DA SLITTA

L'emozione della motoslitte e del mushing in una sola avventura

Se vi piacciono le motoslitte e i cani da slitta, questo safari fa per voi! Dopo una veloce corsa in motoslitte arriverete all'allevamento dei cani da slitta che vi accoglieranno con il loro amichevole abbaiare. Provate un'emozionante corsa di 20 minuti sulla slitta trainata dai cani seguita da una breve lezione sulla loro vita. Prima di rientrare a Rovaniemi verranno servite delle bevande calde attorno al fuoco.

DURATA: 3 ore

PREZZO: adulto € 235 bambino: € 176

EFFETTUAZIONE: 10:00 – 13:00 MA, GIO, SA



A PESCA IN MOTOSLITTA

Sfreccia nella bianca natura incontaminata per goderti la pesca nel ghiaccio su un lago ghiacciato

Questa escursione punta a nord lungo una pista per motoslitte che costeggiando il fiume ghiacciato Ounasjoki vi porterà in alto tra le colline dalle quali potrete ammirare le foreste imbiancate dalla neve e la natura incontaminata della Lapponia. Seguendo la pista tra campi innevati raggiungerete un piccolo lago immerso nella natura. Il silenzio vi avvolgerà mentre la guida vi preparerà per la pesca. Cimentatevi nella pesca nel ghiaccio per poi cuocere il vostro pescato su di un falò. Dopo il pranzo rientro in città per un meritato riposo.

DURATA: 4 ore

PREZZO: adulto € 198 bambino: € 148

EFFETTUAZIONE: 9:30 – 13:30 LU, ME, VE, DO

SAFARI IN MOTOSLITTA NEL CUORE DELLA NATURA

Immergiti nel paesaggio artico a bordo di una motoslitte - prova la pesca nel ghiaccio e le ciaspole

Goditi i grandi spazi aperti grazie a questa gita in motoslitte nel cuore della natura. Questa giornata all'insegna dell'avventura ti porterà dove si spingono solo gli abitanti del posto. La pista si snoda tra colline accidentate, anguste vallate, laghi e fiumi ghiacciati. Durante la giornata proverete a camminare con le ciaspole e la pesca sul ghiaccio. Intorno al fuoco vi verrà servito un pranzo lapponico.

Questo safari è riservato solo agli adulti e ai ragazzi di età pari o superiore ai 15 anni.

DURATA: 5-6 ore

PREZZO: € 254

EFFETTUAZIONE: 11:00 – 16:00/17:00 LU, GI, SA

INFORMAZIONI GENERALI

vedi pag. 31

AURORA BOREALE IN MOTOSLITTA

Scruta il cielo della notte artica alla guida di una motoslitte alla ricerca dell'aurora boreale

Vivi la magia della notte artica sfrecciando tra foreste innevate e su un fiume ghiacciato. Con un pò di fortuna viaggerai sotto un cielo terso, alla luce della luna e delle stelle. L'aurora boreale potrebbe fare capolino indicandoti la strada. Goditi bevande calde e uno spuntino gustoso davanti ad un falò per scoprire i segreti dell'aurora boreale e farti raccontare la bellezza della Lapponia.

DURATA: 3 ore

PREZZO: adulto € 171 bambino: € 128

EFFETTUAZIONE: 18:00 – 21:00 LU, ME, VE, DO

ESCURSIONE IN PULLMAN

ALL'AURORA BOREALIS CAMP

Scopri lo spettacolo del cielo artico dal nostro osservatorio per le aurore boreali

Questa escursione vi porterà all'Aurora Borealis camp, lontano dalle luci della città con vista a 360° del cielo artico. All'osservatorio vi aspetta un cinema all'aperto dove verranno proiettati filmati e foto spettacolari delle luci del nord. Avrete tempo per visitare il resort, fare una corsa a bordo di una motoslitte o semplicemente rilassarvi davanti al falò ammirando il cielo artico. E non dimenticatevi di gustare le tipiche salsicce di renna e i marshmallow. Con un pò di fortuna e un cielo terso l'aurora boreale dovrebbe farsi viva.

DURATA: 2.30 ore

PREZZO: adulto € 142 bambino: € 106

EFFETTUAZIONE: 21:30 – 24:00 MA, GI, SA



SILENZIO BIANCO CON LE CIASPOLE

Un'avventura con guida attraverso pittoreschi paesaggi innevati

Cogli il vero spirito dell'Artico grazie a questa avventura con le ciaspole, avventurandoti nel paesaggio pittoresco della Lapponia innevata, assaporando il silenzio e la bellezza invernale della foresta. Prendetevi una pausa intorno al falò godendovi uno snack con solo il delicato fruscio della foresta e il crepitio del fuoco come sottofondo. Questo safari è riservato agli adulti e ai ragazzi di età superiore ai 12 anni.

DURATA: 3 ore

PREZZO: adulto € 99 bambino: € 74

EFFETTUAZIONE: 14:30 – 17:30 MA, VE

CENA IN KOTA NELLA NATURA SELVAGGIA

Una cena tradizionale in un'ambientazione tradizionale - godetevi una serata a base di cibo e cultura lapponica

Provate l'esperienza di una cena tradizionale davanti al fuoco in una Kota! La serata inizia con un breve trasferimento in pullman ad una kota confortevole immersa nella natura selvaggia. Qui potrete rilassarvi vicino il fuoco gustando assaggi caldi e freddi di salmone affumicato mentre i bambini avranno l'opportunità di cuocere salsicce sul fuoco! Lo chef preparerà un piatto tipico finlandese, lo stufato della Karelia (vari tipi di carni e verdure miste) con purè di contorno. Come dessert sul fuoco verranno preparate delle frittelle e volendo potrete cucinarvele voi stessi prima di rientrare in città.

DURATA: 2,5/3 ore compresi i tempi di trasporto

PREZZO: adulto € 123 bambino: € 92

EFFETTUAZIONE: 18:30 – 21:00 LU, VE

SAFARI CON LE RENNE

AL VILLAGGIO DI BABBO NATALE

La Lapponia è famosa per Babbo Natale e le sue renne e quale migliore modo di vederli entrambi che partecipare ad un'escursione a bordo di slitte trainate dalle renne che vi porterà dall'allevamento delle renne fino al Villaggio di Babbo Natale passando per le piste innevate della foresta ghiacciata? Al villaggio avrete tempo per incontrare Babbo Natale nel suo ufficio, mandare cartoline dal suo ufficio postale e curiosare tra articoli di artigianato, design e souvenir. Alla fine di questa esperienza indimenticabile riceverete la vostra patente di conducenti di renne e un diploma per l'attraversamento del Circolo Polare Artico. I trasferimenti saranno effettuati in macchina.
DURATA: 4 ore (percorso in slitta trainata dalle renne durata di circa 30 minuti)
PREZZO: adulto € 204 bambino: € 153
EFFETTUAZIONE: 09:30 – 13:30 MA, GI, SA

AURORA BOREALE

NELLA FORESTA LAPPONE

Dopo aver lasciato la macchina nel mezzo della natura selvaggia della Lapponia, proseguirete verso un fiume godendovi la pace della natura circostante e quindi raggiungere il punto migliore da dove ammirare il cielo nordico. Dovrete però essere pazienti perché all'aurora piace giocare a nascondino e nessuno sa quando si farà vedere. Godendovi la pace del paesaggio potrete cuocere qualche salsiccia avvolti dal calore del falò. La nostra escursione prosegue con viaggio nel passato della Lapponia nell'atmosfera del Poro-Pekan Pirtti, un antico edificio in legno dove i padroni di casa vi accoglieranno con tutto il loro calore. Ritornati al nostro accampamento nella foresta rientriamo in città. I trasferimenti di andata e di ritorno vengono effettuati in auto (50 km a tratta).
DURATA: 4 ore
PREZZO: adulto € 138 bambino: € 103
EFFETTUAZIONE: 20:30 – 24:00 ME, VE

ESCURSIONE CON IL ROMPIGHIACCIO

POLAR EXPLORER

Meeting point presso l'ufficio Tourist Information di Rovaniemi alle ore 07:00 per la crociera del mattino (rientro a Rovaniemi alle ore 15:30 circa), alle 11:00 per la crociera del pomeriggio (rientro a Rovaniemi alle ore 19:30 circa). Trasferimento in autopullman da/per Rovaniemi. Imbarco a bordo del rompighiaccio Polar Explorer. Durante la navigazione di tre ore circa si potranno visitare la sala macchine ed il ponte di comando, rilassarsi sorseggiando una bevanda calda nell'intimo salone della nave. Grazie ad una piscina naturale nel ghiaccio aperta dalla nave, indossando una tuta termica autogalleggiante, potrete immergervi nelle acque gelide del golfo di Botnia, mentre i meno avventurosi potranno comunque passeggiare sul ghiaccio a caccia di emozioni. Pranzo incluso in ristorante prima o dopo la navigazione a seconda dell'orario di partenza prescelto.
DURATA: 9 ore incluso i trasferimenti (navigazione durata 3 ore)
PREZZO: adulto € 480 bambino (4-11 ANNI): € 410
- pranzo a bordo incluso
EFFETTUAZIONE: LU - DO



SAFARI IN MOTOSLITTA

Durante questo safari proverete l'ebbrezza di un percorso in motoslitta attraverso la foresta artica innevata.
DURATA: 2,5 ore
PREZZO: adulto € 170 bambino: € 115
EFFETTUAZIONE: 09:30 – 12:00; 13:00 – 15:30
LU - DO



SAFARI CON I CANI DA SLITTA

Dopo un breve trasferimento in auto all'allevamento, sarete accolti dall'amichevole e festoso abbaiare dei cani da slitta. Prima di partire riceverete le istruzioni necessarie per la guida della slitta che condurrete in coppie. Un percorso emozionante che vi immergerà nel silenzio della natura circostante.
DURATA: 2,5 ore
PREZZO: adulto € 210 bambino: € 170
EFFETTUAZIONE: 09:30 – 12:00; 13:00 – 15:30
LU - DO

PESCA NEL GHIACCIO

La pesca nel ghiaccio è un'antica tradizione del popolo Sami ed è diffusa e praticata in tutta la Lapponia. Un'esperienza rilassante, a contatto con la natura sulle rive del fiume Kemijoki.
DURATA: 2,5 ore
PREZZO: adulto € 130 bambino: € 100
EFFETTUAZIONE: 09:30 – 12:00 LU, GI

ESCURSIONI FACOLTATIVE

RISERVATE AGLI OSPITI DELL'HOTEL METSAHIRVAS

PASSEGGIATA CON LE CIASPOLE

Un'avventurosa passeggiata con le ciaspole attraverso il caratteristico paesaggio nordico. Godetevi il silenzio e la bellezza delle foreste innevate, e, con un pizzico di fortuna, la danza colorata dell'aurora boreale illuminerà il vostro cammino!
DURATA: 2,5 ore
PREZZO: adulto € 130 bambino: € 100
EFFETTUAZIONE: 09:30 – 12:00 MA, VE



ESCURSIONE PER AVVISTAMENTO DELL'AURORA BOREALE

Un'immersione emozionante nella natura innevata della foresta! Dopo un breve trasferimento in pullman/auto si raggiunge un lago ghiacciato. Lontano dalle luci artificiali e circondati solo dal silenzio, si potrà ammirare il cielo della Lapponia, passeggiare con le racchette da neve, gustare il succo di bacche artica e le salsicce cotte sul fuoco all'aperto, e, con un pizzico di fortuna, le magiche Luci del Nord vi sorprenderanno!
DURATA: 4 ore
PREZZO: adulto € 150 bambino: € 105
EFFETTUAZIONE: 20:00 – 24:00 MA, GI, SA

INFORMAZIONI GENERALI

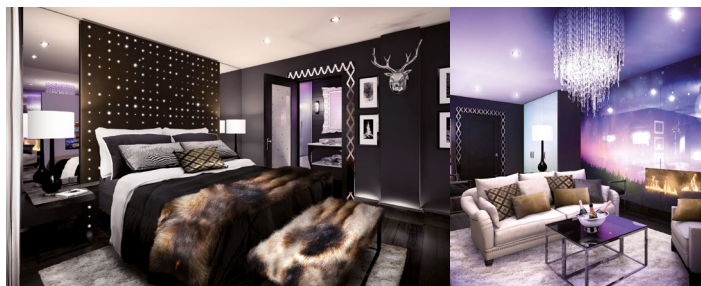
vedi pag. 31

LA NOSTRA SELEZIONE DI ALBERGHI A ROVANIEMI



HOTEL CITY ARCTIC ★★★★★

Situato in centro, è dotato di camere con telefono, TV satellitare, radio, minibar e asciugacapelli. Ristorante, sauna, pub, music-bar aperto fino a tarda serata completano i servizi della struttura. Atmosfera accogliente e informale, suggerito per i giovani. Le camere Classic (circa 16 mq) possono ospitare al massimo 2 persone mentre le camere Style (circa 17 mq), tutte con letti separati, possono ospitare al massimo 2 adulti e un bambino (12 anni non compiuti).



ARCTIC LIGHT HOTEL ★★★★★

Boutique hotel in pieno centro di Rovaniemi, dispone di 57 camere, arredate combinando lo stile tradizionale lappone con il comfort moderno: televisore a schermo piatto, macchina per il caffè Nespresso, connessione WiFi. Le camere Magic (25 mq) possono ospitare fino a tre persone, mentre le camere Arctic (35 mq) con quattro posti letto sono ideali per nuclei familiari composti da due adulti e 2 bambini. Ampio ristorante e una spaziosa lounge rappresentano un ambiente accogliente a disposizione degli ospiti.



HOTEL METSÄHIRVAS ★★★

Accogliente hotel a gestione familiare risalente ai primi del '900. La struttura, situata nelle immediate vicinanze del fiume Kemijoki, a circa 15 minuti in auto dal centro di Rovaniemi e circa 20 minuti dall'aeroporto, è circondata dalla foresta. L'hotel è in una posizione ideale per garantire un soggiorno piacevole e rilassante, a contatto con la natura. Le camere standard, arredate in stile scandinavo, possono ospitare fino a un massimo di 3 persone (il terzo letto è un divano letto).



LAPLAND HOTEL SKY OUNASVAARA ★★★★★

Situato direttamente sulle piste da sci della collina di Ounasvaara, a soli 3 km dal centro di Rovaniemi, dispone di 69 camere e 11 appartamenti con servizi. Ristorante panoramico, bar con caminetto, sauna. Ambiente molto accogliente e familiare, è consigliato per chi desidera una vacanza a contatto con la natura. Le camere Mystique Deluxe sono dotate di sauna.



ORIGINAL SOKOS HOTEL VAAKUNA ★★★★★

Situato nel centro della città, dispone di 150 camere dotate di TV satellitare, telefono, radio, minibar, asciugacapelli. L'hotel ospita inoltre tre saune, due ristoranti, un pub e la discoteca più famosa della città, con roulette e tavolo da Blackjack. Le camere triple e quaduple sono confermabili solo per nuclei familiari composti da due adulti e uno/due bambini inferiori ai 12 anni.



SANTA'S HOTEL SANTA CLAUS ★★★★★

Moderno hotel situato in centro città, lungo l'isola pedonale. Dispone di 142 camere con servizi privati, TV satellitare, radio, minibar, cassaforte. Ristorante, bar e due saune completano i servizi a disposizione degli ospiti. Le camere Standard (circa 22 mq) possono ospitare fino a 3 persone, mentre le camere Superior (circa 28 mq) possono ospitare fino a 4 persone.



SANTA CLAUS HOLIDAY VILLAGE ★★★★★

Situato nelle immediate vicinanze del Villaggio di Babbo Natale, a circa 10 km dalla città di Rovaniemi, dispone di bar, ristorante à la carte e a buffet. Tutti i cottage sono dotati di sauna privata, angolo cottura e veranda. Le quote degli appartamenti non includono la pulizia giornaliera/cambio giornaliero delle lenzuola e degli asciugamani, da pagare direttamente in hotel (€ 25 a pulizia giornaliera). Le Classic Suite (39 mq) sono situate nella foresta, a circa 5 minuti a piedi dal corpo centrale. La sistemazione in quadrupla è confermabile solo per nuclei familiari composti da due adulti e due bambini inferiori ai 12 anni.



SCANDIC POHJANHOIVI ★★★★★

Sebbene si tratti di una costruzione moderna, è l'albergo di più antica tradizione in Lapponia. Situato sulle rive del fiume Kemijoki, nel centro di Rovaniemi. Dispone di 215 camere con telefono, radio, televisione e frigo bar. Ristorante panoramico con ottima cucina, bar, 2 sale sauna, vasca a immersione ad acqua non riscaldata (19 metri). La discoteca è uno dei locali più apprezzati a Rovaniemi.



NOTE

Sistemazione in camera tripla/quadrupla

Le sistemazioni in camera tripla e quadrupla prevedono l'aggiunta di uno o due letti pieghevoli, o di un letto a castello, o di un divano letto. Le dimensioni delle triple/quadruple sono piuttosto ridotte, è sconsigliato il soggiorno di 4 adulti occupanti la stessa camera. In tutte le strutture alberghiere di Rovaniemi è severamente vietato fumare; tutte le stanze sono dotate di rilevatori di fumo, il mancato rispetto di questa regola comporta sanzioni di importo elevato, oltre al rimborso delle spese per la sanificazione della stanza.



LA LAPPONIA SVEDESE

IL CUORE DELLA LAPPONIA

Se Rovaniemi è un ottimo punto di partenza per entrare in contatto con l'inverno dell'Artico attraverso il filtro di attività studiate soprattutto per le famiglie, la stupefacente realtà della Lapponia svedese è un vero trionfo della natura e della cultura di luoghi tanto affascinanti quanto remoti.



HAPARANDA

Giver ha scelto di fare di Haparanda, una graziosa cittadina svedese che sorge a ridosso del confine con la Finlandia, il fulcro di un nuovo concetto di soggiorno invernale in Scandinavia per un pubblico esigente che desidera coniugare un'esperienza di profonda comunione con la natura, attraverso un'ampia offerta di attività selezionate, e il comfort di una struttura alberghiera, l'Haparanda Stadshotell, ricca di storia e tradizione. Ai tempi della prima guerra mondiale, quando la Finlandia apparteneva alla Russia, Haparanda si trovava sul confine tra Occidente e Oriente, tra l'Europa e la Russia dello zar, e insieme all'Haparanda Stadshotell, era diventata un punto d'incontro di spie, contrabbandieri e speculatori bellici. Nell'aprile 1917, il quotidiano russo Novoje Vremja affermava che non meno di 217 spie e agenti risiedevano ad Haparanda, che allora contava 1.500 abitanti. Il 15 aprile 1917 Lenin, che era fuggito dalla Russia, passò qui prima di ritornare in Russia per iniziare la rivoluzione.

DUE CAPODANNI IN UNO

Le città gemelle di Haparanda, la città più orientale della Svezia, e Tornio in Finlandia, sono situate sui lati opposti del fiume Torne che sfocia nel Golfo di Botnia e hanno due diversi fusi orari. Si festeggia il Capodanno due volte, prima sul lato finlandese e un'ora più tardi sul lato svedese!

Il fiume Torne forma insieme con due altri fiumi il confine verso la Finlandia, lungo 540 km. Haparanda è il capoluogo nella parte orientale della Lapponia svedese, anche chiamata Il Cuore della Lapponia, una destinazione genuina lontana dal turismo di massa e dove domina il turismo su piccola scala, costruito intorno alle persone e agli incontri. Nella vallata del fiume Torne si è sviluppata una cultura unica dove svedesi, finlandesi e Sámi, convivono fianco a fianco dal 17° secolo. A sud di Haparanda e Kalix si trovano i due arcipelaghi più settentrionali della Svezia composti da 1444 isole, alcune delle quali fanno parte del parco nazionale dell'arcipelago di Haparanda e d'inverno si possono raggiungere partecipando a safari in motoslitte sul mare ghiacciato o con un'escursione con il rompighiaccio. Haparanda è la base ideale per un soggiorno nel Cuore della Lapponia oppure come punto di partenza per un itinerario alla scoperta di questa splendida regione.



HAPARANDA STADSHOTELL

Uno degli hotel di inizio secolo più famosi della Svezia, situato nella parte orientale della Lapponia svedese, si trova alla frontiera tra la Svezia e la Finlandia.

Inaugurato il 5 dicembre 1900, è il più antico hotel cittadino della Lapponia svedese. L'edificio, progettato per essere una combinazione tra municipio e albergo dagli architetti Fritz Ullrich e Eduard Hallqvist, è costruito in stile classico e alla sua realizzazione hanno contribuito stuccatori italiani.

Nel 1990 è stata effettuata una ristrutturazione totale della parte originale dell'edificio. L'anno successivo l'hotel è stato ampliato con diverse camere. Nel 2019 sono stati rinnovati gli spazi comuni, i ristoranti e una parte delle camere. Oggi Haparanda Stadshotell ha 92 camere. L'hotel dispone di sauna gratuita per gli ospiti e, su richiesta, si può affittare un'intera area sauna con vista verso la Finlandia.

Haparanda Stadshotell dispone di un totale di 500 posti a sedere per i quattro ristoranti. Il menù varia con particolare attenzione alla cultura gastronomica della regione e privilegiando i prodotti locali.



PHILIPSBORG MANSION

Philipsborg Mansion di Kalix, una antica dimora artica di grande fascino situata nel cuore della Lapponia svedese, in prossimità del fiume Kalix e vicino al Golfo di Botnia. La struttura ha una storia emozionante che inizia nel XVIII secolo, e alcune parti dell'edificio principale, perfettamente conservate, risalgono a più di 200 anni fa. L'antico palazzo e le due dependance Rättaren (camere superior e suite) e Röda Längan, (camere standard) sono in posizione incantevole, ideale per svolgere attività invernali e per l'avvistamento dell'aurora boreale.

HAPARANDA TRA LE NEVI DELLA LAPPONIA

Soggiorni di 4/5 giorni



- 5 dicembre
- 23 dicembre **
- 27 e 30 dicembre
- 2 gennaio

 **VOLI SPECIALI DIRETTI
DA MILANO MALPENSA**

** 23 dicembre - speciale partenza di Natale operata con voli di linea Sas

 **con assistenza Giver
esclusiva in lingua italiana
e abbigliamento termico**

**1° GIORNO | Milano-Rovaniemi-Haparanda
mezza pensione.**

Partenza da Milano Malpensa per Rovaniemi con volo diretto speciale Giver.

Dopo l'arrivo a Rovaniemi, lo staff Giver Viaggi e Crociere in loco vi accompagnerà ai vostri autopullman per un trasferimento di circa due ore ad Haparanda. Raggiunta questa affascinante cittadina di frontiera tra Svezia e Finlandia, effettueremo il nostro check-in all'Haparanda Stadshotell ***Sup, un elegante albergo che sembra uscito da un romanzo di John Le Carré nel quale il tempo sembra essersi fermato ai giochi di spie tra l'Impero Russo e i regni occidentali.

Dopo esservi sistemati nella vostra stanza vi attende la cena nel rinomato ristorante dell'albergo.

Pernottamento in hotel.



**2° GIORNO | Haparanda
mezza pensione**

La Lapponia svedese vi attende!

Giornata a disposizione per attività ed escursioni facoltative, vedi pag. 28-31. Cena e pernottamento in hotel.

**3° GIORNO | Haparanda
mezza pensione**

Prima colazione in hotel.

Giornata a disposizione per attività ed escursioni facoltative, vedi pag. 28-31. Cena e pernottamento in hotel.

Possibilità di partecipare all'escursione facoltativa **IL VILLAGGIO DI BABBO NATALE A ROVANIEMI** dove grandi e piccini potranno incontrare Santa Claus. Minimo 20 partecipanti, da richiedere al momento della prenotazione del pacchetto
DURATA 6 ore
PREZZO: adulto € 120 adulto - bambino (2-11 anni) € 90

**4° GIORNO | Haparanda-Rovaniemi-Milano
(partenze del 5, 27 e 30 dicembre)
prima colazione**

Partenza in autopullman per il trasferimento di circa 2 ore all'aeroporto di Rovaniemi e partenza con volo diretto speciale per Milano Malpensa.

Arrivo a Milano e fine dei servizi.

**PARTENZE DEL 23 DICEMBRE
E DEL 2 GENNAIO**

**4° GIORNO | Haparanda
mezza pensione**

Prima colazione in hotel.

Giornata a disposizione per attività ed escursioni facoltative, vedi pag. 28-31. Cena e pernottamento in hotel.

**5° GIORNO | Haparanda-Rovaniemi-Milano
prima colazione**

Partenza in autopullman per il trasferimento di circa 2 ore all'aeroporto di Rovaniemi e partenza con volo diretto speciale per Milano Malpensa.

Arrivo a Milano e fine dei servizi.

NB la partenza del 23 dicembre è operata con voli di linea Sas da Milano Linate per Lulea con scalo a Stoccolma in andata e al ritorno.



ATTIVITÀ INCLUSE:

• **CELEBRAZIONE DEL NATALE**

La celebrazione del Natale inizierà, come da tradizione, nel primo pomeriggio. I bimbi potranno partecipare alla preparazione dell'albero di Natale e alla visione di film di Walt Disney mentre l'ambiente dell'hotel sarà riscaldato da canzoni tradizionali, dalla luce delle candele natalizie e dalla degustazione di un caldo e delizioso glögg, la bevanda svedese a base di vino rosso e acquavite aromatizzata con spezie.

Seguirà la cena tradizionale in hotel e la visita di Babbo Natale in persona che consegnerà dei piccoli doni a tutti gli ospiti.

• **FESTEGGIAMENTI DI CAPODANNO**

Dopo una cena tradizionale in hotel, si raggiunge la piazza situata proprio sul confine finlandese dove, grazie al fuso orario (in Finlandia +1 ora), si festeggerà per la prima volta l'arrivo del nuovo anno, continuando poi i festeggiamenti fino allo scoccare della mezzanotte del fuso svedese. Rientro in hotel e pernottamento.



Quote di partecipazione (per persona in Euro)

dal	al	
05/12	08/12	1.910
23/12	27/12	1.810
27/12	30/12	1.790
30/12	02/01	1.940
02/01	06/01	1.990

- Tasse aeroportuali
- voli speciali diretti da Malpensa
€ 85 per persona
- voli di linea Sas partenza 23 dicembre
da € 210 per persona

- Spese iscrizione:
adulti € 75 - bambini (2-11 anni) € 35;

- Supplementi:
- sistemazione in camera singola: € 60 per notte
* partenza 23 dicembre con voli di linea Sas:
supplemento € 110 per partenza da Roma

Quote soggette ad eventuale adeguamento carburante

Possibilità di "BLOCCA PREZZO" con supplemento di € 60 per persona, da richiedere al momento della prenotazione del viaggio

- Riduzioni:
bambini 2-3 anni nel letto con i genitori 50%;
terzo letto bambini 2-13 anni 20%;
terzo letto adulti 10%

LE QUOTE COMPRENDONO:

- assistenza aeroportuale a Milano Malpensa per le operazioni di imbarco sul volo per Rovaniemi;
- voli speciali diretti da Milano Malpensa in classe economica;
- franchigia bagaglio in stiva 1 pz. max 15 kg – franchigia bagaglio in cabina 1 pz. max 5 kg;
- pasto freddo a vassoio a bordo dei voli diretti;
- pernottamenti in camere con servizi privati e trattamento come indicato in programma;
- trasferimenti, visite, attività come indicato in programma;
- accompagnatore in loco in lingua italiana minimo 20 partecipanti;
- abbigliamento termico incluso per tutta la durata del soggiorno;
- Polizza UnipolSai 'Rischio zero'
vedi dettaglio pag. 3;
- un pernottamento gratuito a Milano Malpensa inclusa prima colazione per passeggeri residenti ad oltre 250 km dall'aeroporto, da richiedere al momento della prenotazione del viaggio.

LE QUOTE NON COMPRENDONO:

- spese iscrizione;
- tasse aeroportuali;
- oneri di gestione carburante/blocca prezzo
- bevande, vino, facchinaggio, mance, gli extra in genere e tutto quanto non espressamente indicato in programma;
- visite e attività non indicate come incluse nel programma ed eventuali attività ed escursioni facoltative;
- polizza assicurativa obbligatoria.



Haparanda Stadshotell ***Sup

Affascinante hotel storico situato proprio nel cuore di Haparanda, conserva intatta l'atmosfera elegante ed il fascino dei primi del '900, quando rappresentava l'ultima opportunità di sosta prima di varcare il confine russo.

Dotato di camere estremamente confortevoli e di eleganti spazi comuni, è la struttura ideale in cui fare base per la scoperta della splendida regione lappone.

Tutte le camere dispongono di TV, scrivania e bagno privato con doccia e asciugacapelli.

L'hotel dispone di sauna gratuita per gli ospiti, tre ristoranti, di cui uno à la carte, bar, il pub Baronen, ascensore, spazi per conferenze, suite nuziale, sala giochi con biliardo e freccette. Wifi gratuito.

ESCURSIONI FACOLTATIVE

HAPARANDA



Tutti gli orari di effettuazione delle attività previste ad Haparanda sono indicati in ora locale svedese

IL ROMPIGHIACCIO POLAR EXPLORER

Un'esperienza straordinaria! Immaginatevi un mare bianco e ghiacciato senza mai una tempesta. L'acqua è coperta da uno strato di ghiaccio resistente, un suggestivo velo bianco senza fine a perdita d'occhio. Ascoltate il suono del ghiaccio che scricchiola mentre blocchi di ghiaccio frantumato si tuffano nelle acque scure del mare dopo essere stati sollevati dallo scafo del rompighiaccio. Durante la navigazione del rompighiaccio verrete accompagnati in una visita guidata fin giù in sala macchine e fino in cima al ponte del comandante, camminerete sul ghiaccio e vi immergerete con le tute di sopravvivenza. Prima di sbarcare dal rompighiaccio il Capitano consegnerà a tutti i passeggeri un dono memorabile, il certificato di Navigazione e Immersione tra i ghiacci.

Il Polar Explorer è un rompighiaccio moderno e polifunzionale in grado di navigare non solo in acque ghiacciate ma anche in mare aperto, garantendo le navigazioni a prescindere dalle condizioni del ghiaccio.

Una piattaforma unica nel suo genere, montata al ponte principale del rompighiaccio, consente l'effettuazione per tutto l'anno delle immersioni in acqua. All'inizio dell'inverno quando il ghiaccio non è sufficientemente spesso da garantirne il calpestio in sicurezza, le immersioni con le tute di sopravvivenza vengono effettuate dalla piattaforma.

Gli spogliatoi con finestre panoramiche possono comodamente ospitare fino a 30 passeggeri contemporaneamente durante la vestizione per le immersioni. Posizionati sul ponte principale, accanto alla piattaforma per immersioni e all'accesso alla banchisa ghiacciata, consentono facili rotazioni dei turni e una durata maggiore delle immersioni alle quali possono partecipare anche i bambini con tute di sopravvivenza che partono da 125 cm. di lunghezza.

I passeggeri possono utilizzare la app gratuita per ascoltare la visita guidata nella propria lingua. L'applicazione, disponibile in 16 lingue, è disponibile per il download su Apple Store e Google Play.



Sui ponti 1 e 2 potrete trovare una sala cinematografica da 80 posti al cui interno, durante la navigazione, viene continuamente proiettato senza interruzione un film che spiega ai passeggeri come funzionano un rompighiaccio e come si differenzia da altri tipi di imbarcazione.

Un fotografo professionista vi fotograferà durante le immersioni così potrete godervi l'esperienza senza dovervi preoccupare di come scattarvi un selfie immersi nelle acque ghiacciate del Golfo di Botnia indossando una tuta da sopravvivenza. Troverete le foto stampate o un link per il download al negozio del rompighiaccio subito dopo l'effettuazione delle immersioni.

DURATA: 5 ore incluso i trasferimenti da/per Haparanda

PREZZO: adulto € 420 bambino: € 360 inclusi trasferimenti da/per Haparanda, e pranzo a bordo del rompighiaccio

EFFETTUAZIONE: swedish time
08:00-13:00/12:00-17:00 LU - DO





MOTOSLITTA PER TUTTI

Partecipa ad un emozionante safari in motoslitte! Dopo aver indossato l'abbigliamento termico vi verrà spiegato come guidare la vostra motoslitte e poi via! È arrivato il momento di sfrecciare sul mare ghiacciato! Avrete tutto il tempo per correre e godervi il paesaggio artico prima di fare una pausa in una tenda lappone per scattare foto, godersi bevande calde davanti al fuoco e bevande calde e quindi rientrare al vostro albergo.

DURATA: 1,5 ore

PREZZO: adulto su motoslitte condivisa € 180
adulto guida singola € 240 bambino 2-11 anni € 125

EFFETTUAZIONE: 08:00 – 09:30 LU – DO



CIASPOLATA NELLA NATURA

Dopo un breve trasferimento arriviamo al punto di partenza della nostra escursione, dal quale potrete immergervi nella bellezza del paesaggio artico con una ciaspolata accompagnata da una guida. Le ciaspole sono metodo ecologico per spostarsi in ambienti innevati. Scaldatevi in una tipica capanna lappone dove potrete approfondire la vostra conoscenza della fauna locale. Godetevi il falò, bevande calde e spuntini circondati da questo paesaggio incantevole.

Questo safari non è adatto a bambini sopra i 12 anni.

DURATA: 2,5 ore

PREZZO: adulto € 160 trasferimenti da/per Haparanda, programma indicato e pranzo a buffet

EFFETTUAZIONE: 09:00-11:30 LU – DO



100% LAPPONIA ESCLUSIVA GIVER

Dopo aver indossato l'abbigliamento tecnico un breve tragitto in auto vi condurrà all'allevamento degli dei cani da slitta dove sarà possibile conoscere questi simpatici e socievoli cani, accarezzarli e fotografarli. Dopo una breve spiegazione si partirà per un percorso nell'area (circa 3 km), ammirando la bellezza della natura innevata del paesaggio artico. All'arrivo potrete rifocillarvi con bevande calde e conoscere meglio la vita quotidiana dei cani da slitta.

Un breve trasferimento vi porterà poi alla fattoria delle renne dove potrete incontrare l'allevatore ed imparare di più sulla vita delle renne, avvicinarle e dar loro da mangiare. Un giro in slitta vi porterà su un percorso di 500 mt al termine del quale vi verrà rilasciata una patente internazionale di guida delle renne.

Prima di tornare in hotel, potrete gustare una zuppa tipica con bevande calde in una accogliente capanna lappone.

DURATA: 7 ore

PREZZO: adulto € 310 - bambino € 180 (min. 15 persone, capienza kota max. 40-45 persone)

EFFETTUAZIONE: 08:30 – 15:30 LU-DO

PESCA NEL GHIACCIO

Realizzate i vostri sogni di pescatore con questa esperienza di pesca nel ghiaccio del Golfo di Botnia! Dopo un breve trasferimento in bus la vostra guida vi porterà in alcuni tra i punti migliori per la pesca e vi aiuterà a prepararvi per una pesca indimenticabile. Mettetevi comodi, rilassatevi, godetevi il panorama dell'Artico in attesa che un pesce abbocchi e ascoltate il vostro corpo mentre lo stress scivola via. Per rendere la vostra pesca il più confortevole possibile avrete a disposizione tutte le bevande calde che vorrete.

DURATA: 2 ore

PREZZO: adulto su motoslitte condivisa € 195
adulto guida singola € 250 bambino 2-11 anni € 140

EFFETTUAZIONE: 12:00 – 14:00 LU – DO



SAFARI IN SLITTA TRAINATA DALLE RENNE

Un breve trasferimento in auto vi porterà alla fattoria delle renne dove potrete incontrare l'allevatore ed imparare di più sulla vita delle renne, avvicinarle e dar loro da mangiare. Un giro in slitta vi porterà su un percorso di 1,5 km circa al termine del quale vi verrà rilasciata una patente internazionale di guida delle renne! Prima di tornare in hotel, potrete rilassarvi all'interno di una tipica tenda lappona gustando una bevanda calda.
DURATA: 2 ore
PREZZO: adulto € 170 - bambino 2-11 anni € 120
EFFETTUAZIONE: 13:00 – 15:00 LU-DO

**ESCURSIONE ALLA RICERCA DELL'AURORA BOREALE IN MINIBUS
 ESCLUSIVA GIVER – MASSIMO 22 PERSONE
 CON ACCOMPAGNATORE GIVER
 E GUIDA FOTOGRAFO SVEDESE**

Dopo la cena in hotel partenza verso le 20:30. A bordo di minibus 'Aurora Express' trasferimento verso la zona di avvistamento. Grazie al tetto di vetro del minibus non perderete la comparsa delle luci del nord anche mentre siete in viaggio! Lungo il percorso breve sosta alla fattoria Pesula Lantbruk, dove si allevano circa 60 mucche da latte. Nel minuscolo negozio allestito all'ingresso della fattoria si vendono senape e altre specialità locali provenienti dai piccoli produttori della zona. Proseguimento della caccia all'aurora con l'assistenza di Asa, fotografa del posto che vi darà indicazione su come fotografare al meglio le magiche luci del nord.
DURATA: 3 ore
PREZZO: adulto € 120 - bambino 2-11 anni € 90
EFFETTUAZIONE: 20:30 – 23:30

ESPLORA L'ARTICO CON I CANI DA SLITTA

Dopo un breve trasferimento in automobile, raggiungeremo l'allevamento dei cani da slitta. La pista di 5 km. corre tra terreni e paludi ghiacciate e i paesaggi incontaminati della lapponia marittima. Prima di lanciarsi in una corsa a bordo della vostra slitta trainata dai cani vi verrà spiegato come guidarla in tutta sicurezza. In questo safari sarete voi a guidare, alternandovi a fare il musher e il passeggero con il vostro compagno di escursione. A metà strada potrete fare cambio di posto. Dopo la vostra gita vi rinfocillerete con bevande calde e scoprirete vari aspetti della vita quotidiana dei cani da slitta che ovviamente potrete coccolare e fotografare. Questo safari non è adatto a bambini di età inferiore ai 12 anni
DURATA: 2,5 ore
PREZZO: adulto € 240
EFFETTUAZIONE: 07:45 – 10:15 e 13h45 – 16h15
 LU – DO





KUKKOLAFORSEN

Kukkolaforseen è un centro esperienziale e di informazione situato nella valle di Torne. Lo spirito della regione è rappresentato dall'ambiente rustico, e dai vari tipi di esperienze in sauna e di pesca. Un luogo ideale dove trovare calma e ispirazione!

SAUNA, CENA E RICERCA DELL'AURORA - ESCLUSIVA GIVER

La nostra serata inizia con una visita guidata al piccolo Museo della Sauna dopo di che arriverà il momento di provare voi stessi la sauna e la vasca di acqua calda all'aperto. Dopo questo momento di relax verrà servita una cena di 3 portate a base di prodotti locali dopo la quale ci si potrà immergere nella natura circostante sperando che l'aurora faccia capolino per coronare la bellissima serata.

DURATA: 6 ore (inclusi i trasferimenti da/per Haparanda)

PREZZO per persona € 390 (min. 4 max 20 persone)

EFFETTUAZIONE: 18:00 – 24:00 LU – DO



INFORMAZIONI E CONDIZIONI GENERALI PER ATTIVITA' FACOLTATIVE PREVISTE A ROVANIEMI, HAPARANDA E FILIPSBORG

VALIDITÀ:

Le attività pubblicate e le relative quote sono valide dal 5 dicembre 2024 al 6 gennaio 2025.

PRENOTAZIONI :

Le escursioni facoltative sono acquistabili al momento della prenotazione. L'acquisto in loco è soggetto a disponibilità e non è garantito.

Le attività facoltative, prenotate dall'Italia o in loco, sono soggette alle stesse penalità previste per il pacchetto turistico in caso di cancellazione prima della partenza del viaggio; non sono rimborsabili qualora il cliente comunichi direttamente in loco la rinuncia ad effettuare l'escursione

BAMBINI:

Le quote per i bambini si applicano a bambini di età compresa tra i 4 e gli 11 anni compiuti. Per le attività a Kukkola non sono previste riduzioni per i bambini.

È sconsigliata qualunque tipo di escursione con le motoslitte o con i cani da slitta a bambini di età inferiore ai 3 anni. L'organizzatore si riserva il diritto di negare la partecipazione ai safari a bambini piccoli per ragioni di sicurezza o modificare il percorso ed effettuazione anche in base alle condizioni meteo.

I bambini che partecipano alle escursioni con l'utilizzo delle motoslitte vengono sistemati in una slitta trainata dalla motoslitte e guidata dagli assistenti. I bambini di statura superiore ai 140 cm possono essere trasportati dal genitore sulla motoslitte corrispondendo la quota adulto.

Le escursioni con le ciaspole possono essere fisicamente impegnative e pertanto non sono indicate per bambini di età inferiore ai 12 anni, salvo diversamente indicato o a meno che il programma non sia specificamente dedicato ai bambini.

I bambini al di sotto dei 4 anni possono partecipare gratuitamente ai safari anche se non tutti i safari sono indicati per bambini piccoli. I bambini al di sotto dei 2 anni non possono partecipare a safari in motoslitte o con i cani da slitta.

LE QUOTE INCLUDONO:

Tutte le escursioni includono l'assistenza di guide parlanti in inglese e la disponibilità dell'equipaggiamento necessario all'eventuale svolgimento delle attività all'aperto: tuta termica, stivali, calze di lana e guanti.

MOTOSLITTA:

Tutte le escursioni in motoslitte includono l'assistenza con guide parlanti in inglese e la disponibilità dell'equipaggiamento necessario all'eventuale svolgimento delle attività all'aperto: tuta termica, stivali, calze di lana, guanti, passamontagna e casco, carburante, assicurazione RC, manutenzione e IVA.

La motoslitte è condivisa da due ospiti che si alterneranno alla guida.

Per la guida singola della motoslitte è richiesto un supplemento o una quota maggiorata come indicato nel prospetto delle singole quote.

Il conducente della motoslitte sarà ritenuto responsabile di eventuali danni al veicolo. Il massimale dell'assicurazione RC è di € 980 per persona, per motoslitte e per sinistro.

Il conducente della motoslitte deve aver compiuto 18 anni ed essere in possesso di una patente di guida valida.

Il massimale dell'assicurazione RC può essere abbassato a € 150 pagando un supplemento di € 35 per conducente per attività ed è strettamente personale.

NOTA IMPORTANTE SUI FENOMENI NATURALI:

L'aurora boreale, le Luci del nord, sono fenomeni naturali causati dai venti solari e non possono né essere garantiti né predetti.

CONDIZIONI METEOROLOGICHE:

Tutti i safari sono soggetti a cambiamenti dettati dalle condizioni meteorologiche. Come responsabile dell'organizzazione, il fornitore locale delle attività, in quanto operatore turistico responsabile, si riserva il diritto di modificare il percorso, il prezzo e la durata delle escursioni senza preavviso.

Il fornitore locale delle attività, in quanto operatore turistico responsabile, si riserva il diritto di interrompere un safari se un partecipante fosse riconosciuto come un pericolo per se stesso/stessa o agli altri passeggeri o in condizioni fisiche non idonee.

NOTA: Sconsigliamo le attività che prevedono l'impiego di cani da slitta, renne e motoslitte alle donne in stato di gravidanza.

FILIPSBORG

L'INCANTO DELLA LAPPONIA SVEDESE



soggiorni di 4/5 giorni
CON TEAM LEADER
GIVER ESCLUSIVO



Partenze con volo diretto
GIVER Aurora Express
da Milano Malpensa

- 23 dicembre **
- 27 e 30 dicembre
- 2 gennaio

** 23 dicembre - speciale partenza di Natale
operata con voli di linea Sas

Partenze con voli di linea

Sas da Milano Linate

- 12-16 febbraio - S.VALENTINO
- 19-23 febbraio
- 5-9 marzo
- 12-16 marzo
- 19- 23 marzo

1° GIORNO | Milano-Kalix
mezza pensione.

Partenza da Milano Malpensa per Rovaniemi con volo diretto speciale Giver e trasferimento in autopullman a Kalix (ca 2 ore)
Partenza da Milano Linate con voli di linea SAS via Stoccolma - arrivo e trasferimento in pullman a Kalix (ca 1 ora).

Arrivo al Filipsborg Mansion di Kalix, un hotel storico di grande fascino situato nel cuore della Lapponia svedese, in prossimità del fiume Kalix e vicino al Golfo di Botnia. La struttura ha una storia emozionante che inizia nel XVIII secolo, e alcune parti dell'edificio principale, perfettamente conservate, risalgono a più di 200 anni fa. L'antica dimora e le due dependance Rättaren (camere superior e suite) e Röda Längan, (camere standard) sono in posizione incantevole, ideale per svolgere attività invernali e per l'avvistamento dell'aurora boreale.
Cena e pernottamento in hotel

2° GIORNO | Kalix
mezza pensione

Cena e pernottamento in hotel.
La Lapponia svedese vi attende!
Giornata a disposizione per attività ed escursioni facoltative, vedi pag. 35.

3° GIORNO | Arctic Mansion Filipsborg

mezza pensione

Prima colazione in hotel.

Giornata a disposizione per attività ed escursioni facoltative, vedi pag. 35.
Cena e pernottamento in hotel.

Possibilità di partecipare all'escursione facoltativa IL VILLAGGIO DI BABBO NATALE A ROVANIEMI dove grandi e piccini potranno incontrare Santa Claus. Minimo 20 partecipanti, da richiedere al momento della prenotazione del pacchetto
DURATA: 6 ore
PREZZO: adulto € 120 adulto
- bambino (2-11 anni) € 90

4° GIORNO | Kalix-Milano

prima colazione

Partenza in autopullman per il trasferimento di circa 2 ore all'aeroporto di Rovaniemi e partenza con volo diretto speciale per Milano Malpensa
Arrivo a Milano e fine dei servizi.

**PARTENZE DEL 23 DICEMBRE, 2 GENNAIO,
12 E 19 FEBBRAIO, 5, 12 E 19 MARZO**

4° GIORNO | Kalix

mezza pensione

Prima colazione in hotel.

Giornata a disposizione per attività ed escursioni facoltative, vedi pag. 35.
Cena e pernottamento in hotel.

5° GIORNO | Kalix-Milano

prima colazione

Partenza in autopullman per il trasferimento di circa 2 ore all'aeroporto di Rovaniemi e partenza con volo diretto speciale per Milano Malpensa.

Partenza in autopullman per il trasferimento di circa 1 ora all'aeroporto di Lulea e partenza con voli di linea SAS per Milano Linate.

Quote di partecipazione (per persona in Euro)

dal	al	
23/12	27/12	1.810
27/12	30/12	1.790
30/12	02/01	1.940
02/01	06/01	1.990
12/02	23/03	1.680

- Tasse aeroportuali:
- voli speciali diretti da Malpensa: € 85 per persona
- voli di linea Sas partenza 23 dicembre: da € 210 per persona

- Spese iscrizione:
adulti € 75 - bambini (2-11 anni) € 35;

- Supplementi:
- sistemazione in camera singola: € 60 per notte
- camera superior: € 30 per camera per notte
- camera deluxe: € 60 per camera per notte
- camera suite: € 120 per camera per notte
* partenza 23 dicembre con voli di linea Sas: supplemento € 110 per partenza da Roma

Quote soggette ad eventuale adeguamento carburante

Possibilità di "BLOCCA PREZZO" con supplemento di € 60 per persona, da richiedere al momento della prenotazione del viaggio

- Riduzioni:
bambini 2-3 anni nel letto con i genitori 50%;
terzo letto bambini 2-13 anni 20%;
terzo letto adulti 10%

LE QUOTE COMPRENDONO:

- assistenza aeroportuale a Milano Malpensa per le operazioni di imbarco sul volo per Rovaniemi;
- voli speciali diretti da Milano Malpensa in classe economica;
- franchigia bagaglio in stiva 1 pz. max 15 kg - franchigia bagaglio in cabina 1 pz. max 5 kg;
- pasto freddo a vassoio a bordo dei voli diretti;
- pernottamenti in camere con servizi privati e trattamento come indicato in programma;
- trasferimenti, visite, attività come indicato in programma;
- accompagnatore in loco in lingua italiana minimo 20 partecipanti;
- abbigliamento termico incluso per tutta la durata del soggiorno;
- Polizza UnipolSai 'Rischio zero' vedi dettaglio pag. 3;
- un pernottamento gratuito a Milano Malpensa inclusa prima colazione per passeggeri residenti ad oltre 250 km dall'aeroporto, da richiedere al momento della prenotazione del viaggio.

LE QUOTE NON COMPRENDONO:

- spese iscrizione;
- tasse aeroportuali;
- oneri di gestione carburante/blocca prezzo
- bevande, vino, facchinaggio, mance, gli extra in genere e tutto quanto non espressamente indicato in programma;
- visite e attività non indicate come incluse nel programma ed eventuali attività ed escursioni facoltative;
- polizza assicurativa obbligatoria.



ESCURSIONI FACOLTATIVE

FILIPSBORG



SAFARI IN MOTOSLITTA

Dopo una breve spiegazione su come guidare una motoslitte, il safari inizia lungo le sponde del fiume Kalix e attraverso i paesaggi innevati della foresta circostante si raggiungerà la zona di Akerholmen e dell'arcipelago. Lungo il percorso è prevista una sosta per rifocillarsi con bevande calde e snack. Ogni motoslitte prevede 2 partecipanti che si alterneranno nella guida.

DURATA: 2 ore

PREZZO: adulto € 230 bambino: € 115

EFFETTUAZIONE: 12:30-14:30 LU-DO

SAFARI CON I CANI DA SLITTA

Dopo il trasferimento in auto si raggiunge l'allevamento dove vi aspettano giocosi cani da slitta, pronti per un'escursione indimenticabile attraverso la natura innevata. Ogni muta è condotta da due partecipanti che possono alternarsi alla guida della slitta. Al rientro all'allevamento bevande calde per rifocillarsi.

DURATA: 2 ore

PREZZO: adulto € 290 bambino: € 170

EFFETTUAZIONE: 14:00-17:00 LU-DO

SAFARI IN SLITTA TRAINATA DALLE RENNE

Trasferimento in auto all'allevamento delle renne, che sono uno dei simboli della Lapponia. Dopo una breve spiegazione sarete pronti per un'escursione in slitta trainata da questi pacifici animali. Al rientro all'allevamento vi attenderanno bevande calde per rifocillarsi.

DURATA: 2 ore

PREZZO: adulto € 210 bambino: € 105

EFFETTUAZIONE: 14:00-17:00 LU-DO

PESCA NEL GHIACCIO

Avete mai sognato di pescare nel ghiaccio? Un'esperienza da provare insieme alla nostra guida, il trasferimento alla zona di pesca avverrà in motoslitte e in slitta. Scelto il punto esatto, verrà scavato il buco e pazientemente si attenderà che il pesce abbocchi.

Buona fortuna!

DURATA: 3 ore

PREZZO: adulto € 230 bambino: € 115

EFFETTUAZIONE: 14:00-17:00 LU-DO

ALLA RICERCA DELL'AURORA BOREALE

Trasferimento in pullman verso una zona lontana da fonti di illuminazione e dove sarà quindi più facile ammirare il fenomeno nel caso si verifichi e le condizioni meteo siano ottimali. La caccia all'aurora boreale è aperta!

DURATA: 2 ore

PREZZO: adulto € 115 bambino: € 90

EFFETTUAZIONE: 21:30-23:30 LU-DO

IL ROMPIGHIACCIO POLAR EXPLORER

Un'esperienza straordinaria! Immaginatevi un mare bianco e ghiacciato senza mai una tempesta. L'acqua è coperta da uno strato di ghiaccio resistente, un suggestivo velo bianco senza fine a perdita d'occhio. Ascoltate il suono del ghiaccio che scricchiola mentre blocchi di ghiaccio frantumato si tuffano nelle acque scure del mare dopo essere stati sollevati dallo scafo del rompighiaccio. Durante la navigazione verrete accompagnati in una visita guidata nella sala macchine e al ponte del comandante, camminerete sul ghiaccio e vi immergerete con le tute di sopravvivenza. Prima di sbarcare dal rompighiaccio il Capitano consegnerà a tutti i passeggeri un dono memorabile, il certificato di Navigazione e Immersione tra i ghiacci. Il Polar Explorer è un rompighiaccio moderno e polifunzionale in grado di navigare non solo in acque ghiacciate ma anche in mare aperto, garantendo le navigazioni a prescindere dalle condizioni del ghiaccio.

All'inizio dell'inverno quando il ghiaccio non è sufficientemente spesso da garantirne il calpestio in sicurezza, le immersioni con le tute di sopravvivenza vengono effettuate dalla piattaforma.

Gli spogliatoi con finestre panoramiche possono comodamente ospitare fino a 30 passeggeri contemporaneamente durante la vestizione per le immersioni.

I passeggeri possono utilizzare la app gratuita per ascoltare la visita guidata nella propria lingua. L'applicazione, disponibile in 16 lingue, è disponibile per il download su Apple Store e Google Play.

Sui ponti 1 e 2 potrete trovare una sala cinematografica da 80 posti al cui interno, durante la navigazione, viene continuamente proiettato senza interruzione un film che spiega ai passeggeri come funziona un rompighiaccio e come si differenzia da altri tipi di imbarcazione.

Un fotografo professionista vi fotograferà durante le immersioni così potrete godervi l'esperienza senza dovervi preoccupare di come scattarvi un selfie immersi nelle acque ghiacciate del Golfo di Botnia indossando una tuta da sopravvivenza. Troverete le foto stampate o un link per il download al negozio del rompighiaccio subito dopo l'effettuazione delle immersioni.

DURATA: 5 ore incluso i trasferimenti da/per Haparanda

PREZZO: : adulto € 420 bambino: € 360 inclusi trasferimenti da/per Haparanda e pranzo a bordo del rompighiaccio

EFFETTUAZIONE: swedish time 08:00-13:00/12:00-17:00 LU - DO

NOTA

Per informazioni e condizioni generali vedere pag. 33 catalogo Il Grande Nord inverno 2024-25



TROMSØ

LE MAGICHE LUCI DELL'AURORA BOREALE



Soggiorni di 4 o 5 giorni
GIVER EXCLUSIVE
CON TEAM DEDICATO



**Partenze con volo diretto
GIVER Aurora Express
da Milano Malpensa**

- 29 dicembre-2 gennaio CAPODANNO 2024
- 2-6 gennaio EPIFANIA
- 18-21 febbraio**
- 21-25 febbraio
- 25 febbraio 01 marzo
- 1-5 marzo
- 5-8 marzo**

**Partenze con voli diretti Norwegian
da Milano Orio al Serio:**
• 15-18 febbraio

IL POSTO GIUSTO AL MOMENTO GIUSTO
*Tromsø si trova nel mezzo dell'ovale
dell'aurora boreale che è l'area con la più
alta probabilità di visione del fenomeno.
Ciò significa che ci saranno sempre
buone probabilità di visione se le
condizioni meteo lo permetteranno*

1° GIORNO | Milano Malpensa-Tromsø
Partenza con volo diretto Aurora Express per
Tromsø. Arrivo, incontro con i vostri assistenti e
trasferimento all'hotel prescelto.

2° GIORNO | Tromsø
prima colazione in hotel
Giornata a disposizione per attività ed
escursioni facoltative, vedi pag. 10-13.
Pernottamento in hotel.

3° e 4° GIORNO | Tromsø
prima colazione in hotel
Giornata a disposizione per attività ed
escursioni facoltative, vedi pag. 10-13.
Alle 20. partenza per l'escursione incluso in
bus alla ricerca dell'aurora boreale con guida
esperta.
Pernottamento in hotel

4° o 5° GIORNO | Tromsø-Milano Malpensa
prima colazione
Trasferimento all'aeroporto.
Partenza con volo diretto per Milano
Malpensa.



ATTIVITÀ SERALI INCLUSE:

- **FESTEGGIAMENTI DI CAPODANNO**
Alle ore 21 partenza dall'hotel in autopullman
- **ESCURSIONE PER L'AVVISTAMENTO
DELL'AURORA BOREALE**
Dopo la cena, alle ore 20.30 partenza in
autopullman alla ricerca dell'aurora boreale con
la nostra guida specializzata. Durante l'escursione
sono previste varie soste e verranno serviti biscotti
e bevande calde. Rientro e pernottamento.

**per le partenze contrassegnate si intende uno dei
2 voli con Norwegian da/per Milano Orio al Serio



QUOTE DI PARTECIPAZIONE (per persona in Euro)

Partenza 29 dicembre 5 giorni/4notti	adulto in doppia	adulto in tripla	3° letto bambino	adulto in singola
Radisson Blu Royal Hotel Tromsø **** Mezza Pensione	2.340	2.200	1.780	2.790
Thon Tromsø **** Prima Colazione e Pernottamento	2.050	2.020	1.800	2.590
Quality Saga **** Mezza Pensione	2.200	2.040	1.620	2.740
Enter Amalie/St.Elisabeth ***/**** Prima Colazione e Pernottamento	2.310	2.240	1.930	3.060
Enter City ****s	2.470	-	-	3.240
Partenza Partenza 2 gennaio - 5 giorni/4 notti	adulto in doppia	adulto in tripla	3° letto bambino	adulto in singola
Radisson Blu Royal Hotel Tromsø **** Mezza Pensione	2.100	2.040	1.540	2.630
Thon Tromsø **** Prima Colazione e Pernottamento	1.890	1.850	1.600	2.430
Enter Amalie/St.Elisabeth ***/**** Prima Colazione e Pernottamento	2.020	1.960	1.700	2.580
Enter City ****s	2.150	-	-	2.790
Partenza 15 febbraio 4 giorni/3 notti	adulto in doppia	adulto in tripla	3° letto bambino	adulto in singola
Radisson Blu Royal Hotel Tromsø **** Mezza Pensione	1.690	1.650	1.070	2.330
Partenze 18 febbraio e 5 marzo 4 giorni/3 notti	adulto in doppia	adulto in tripla	3° letto bambino	adulto in singola
Radisson Blu Royal Hotel Tromsø **** Mezza Pensione	1.890	1.700	1.490	2.450
Thon Tromsø **** Prima Colazione e Pernottamento	1.680	1.520	1.310	2.270
Quality Saga **** Mezza Pensione	1.750	1.570	1.450	2.300
Enter Amalie/St.Elisabeth ***/**** Prima Colazione e Pernottamento	1.650	1.550	1.490	2.370
Enter City ****s	1.730	-	-	2.210
Partenze 21 e 25 febbraio - 1 marzo 5 giorni/4 notti	adulto in doppia	adulto in tripla	3° letto bambino	adulto in singola
Radisson Blu Royal Hotel Tromsø **** Mezza Pensione	2.130	2.070	1.570	2.660
Thon Tromsø **** Prima Colazione e Pernottamento	1.930	1.890	1.510	2.460
Quality Saga **** Mezza Pensione	2.070	1.910	1.520	2.610
Enter Amalie/St.Elisabeth ***/**** Prima Colazione e Pernottamento	2.050	1.990	1.730	2.610
Enter City ****s	2.180	-	-	2.800

• Spese iscrizione € 75 - bambini 2-11 anni € 35 - Tasse aeroportuali € 150

N.B:

- La sistemazione in tripla all'hotel Thon Tromsø è in camera di tipo superior
- la sistemazione in tripla e singola è riferita all'hotel Enter Amalie
- Enter City la prima colazione è prevista all'hotel Amalie a poche centinaia di metri di distanza.

LE QUOTE COMPRENDONO

- volo di linea Norwegian Air con posti contingentati da/per Milano Orio al Serio e/o volo speciale Aurora Express Neos da/per Milano Malpensa;
- la franchigia bagaglio in stiva da minimo 20 a massimo 23 kg, in base a quanto previsto dalla compagnia aerea che effettua il servizio;
- Snacke e bevande a bordo dei voli Neos;
- sistemazione in camere con servizi privati negli hotel della categoria indicata;
- tutte le prime colazioni ed i pasti principali indicati nella tabella hotels;
- assistenza esclusiva Giver in lingua italiana;
- trasferimento da/per l'aeroporto di Tromsø;
- visita città di Tromsø a piedi della durata di 2 ore
- Escursione per l'avvistamento dell'aurora boreale in bus il penultimo giorno;
- festeggiamenti di Capodanno per la partenza del 29 dicembre;

- Polizza UnipolSai 'Rischio zero' vedi dettaglio pag. 3;
- Assistenza di un operatore H24 per qualsiasi emergenza.

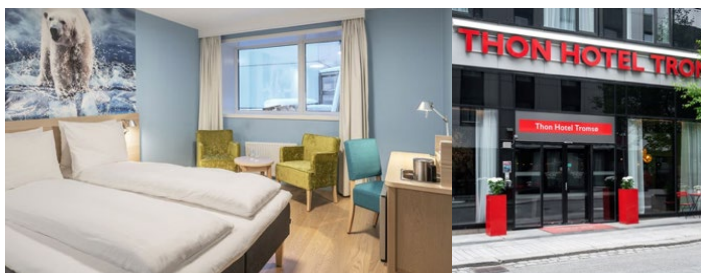
LE QUOTE NON COMPRENDONO

- spese di iscrizione
- tasse aeroportuali;
- qualsiasi servizio non indicato in programma;
- vino, bevande e tutti gli extra in genere;
- i pasti non indicati;
- mance e facchinaggi.

POSSIBILITÀ DI "BLOCCA PREZZO"

con supplemento di € 60 per persona, da richiedere al momento della prenotazione del viaggio

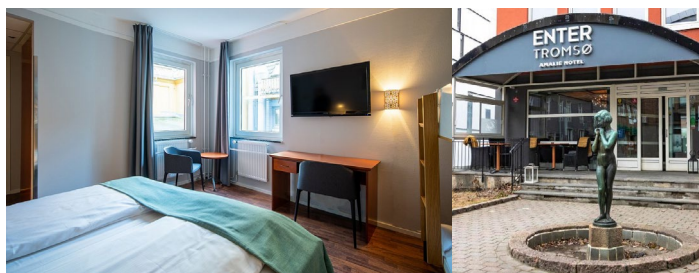
LA NOSTRA SELEZIONE DI ALBERGHI A TROMSØ



HOTEL THON TROMSØ

Quote a partire da: € 1.680 (pernottamento e prima colazione)

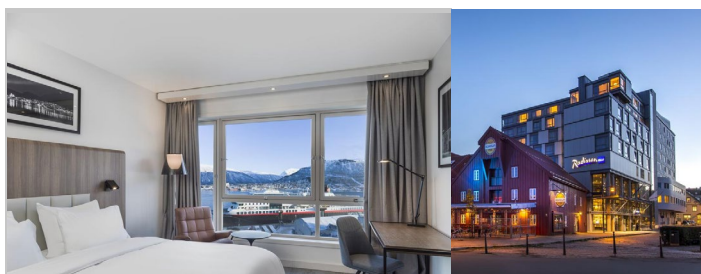
Si trova nel centro di Tromsø a pochi passi dalla strada principale. Le camere sono arredate in modo semplice ed essenziale e dotate di tv, servizi privati, il frigorifero solo in alcune camere. Molte camere sono dotate di pavimento in parquet. La prima colazione è a buffet in entrambi gli hotels.



ENTER HOTEL AMALIE

Quote a partire da: € 1.650 (pernottamento e prima colazione)

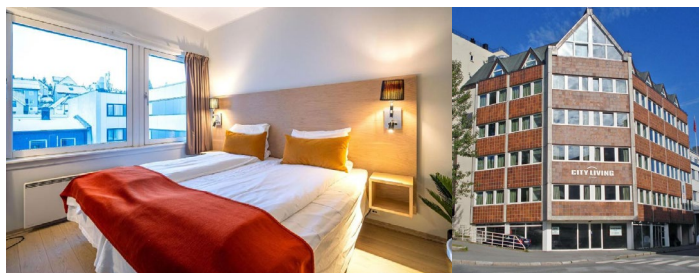
Situato nel centro di Tromsø, a 150 metri dalla strada principale, Storgata, l'Enter Amalie Hotel offre gratuitamente la connessione WiFi e uso del "business corner pc" presso la reception. Le bevande calde sono disponibili in omaggio per tutto il giorno. Reception aperta dalle 8 alle 23. Tutte le camere sono dotate di TV via cavo e bollitore per la preparazione di tè e caffè. Nelle sistemazioni dell'Enter Amalie Hotel troverete una scrivania e 1 bagno privato completo di doccia e asciugacapelli. Questo piccolo e semplice hotel è situato nel centro cittadino. Ha camere singole con 1 letto, doppie budget con letto alla francese o letti separati, doppie e family con letto a castello e matrimoniale.



RADISSON BLU ROYAL

Quote a partire da: € 1.690 (mezza pensione)

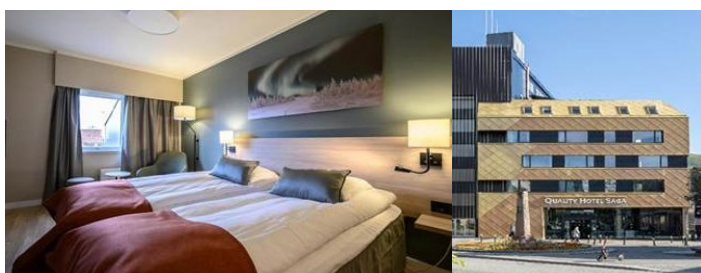
Hotel situato in centro città a pochissima distanza dalla zona dello shopping e dal porto marittimo raggiungibili comodamente a piedi. Tutte le 269 camere sono state completamente rinnovate e dotate di frigorifero (consumazioni a pagamento), bagno con vasca o doccia, asciugacapelli, televisione. Una palestra panoramica è a disposizione degli ospiti al 10° piano. L'hotel dispone di ristorante esclusivamente per gruppi precostituiti ed ha una convenzione presso la pizzeria Jona's, che si trova nelle immediate vicinanze.



ENTER CITY APARHOTEL

Quote a partire da: € 1.730 (pernottamento e prima colazione)

Questo Aparhotel completamente ristrutturato nel 2017 dispone di camere e studio di diverse metrature. Tutti dotati di servizi privati, angolo cottura completo di stoviglie per preparare pasti in autonomia, pavimenti in parquet, TV e WiFi. La prima colazione è inclusa a buffet presso l'hotel Enter Amalie.



QUALITY HOTEL SAGA

Quote a partire da: € 1.750 (mezza pensione)

L'Hotel è situato nel centro di Tromsø comodo per raggiungere tutti i punti di maggior interesse ed a poca distanza dal capolinea bus per l'aeroporto. Moderno ed arredato in stile scandinavo offre tutti i comfort per un soggiorno piacevole nella capitale Artica. Le camere standard sono dotate di TV led a schermo piatto, bollitore, rete WiFi gratuita. Un ristorante e le 7 sale conferenza completano i servizi dell'hotel.



ENTER ST.ELISABETH Aparhotel & SPA- TROMSØ

Quote a partire da: € 1.650 (pernottamento e prima colazione)

Situato su una piccola collina a 600 metri dall'acquario Polaria e dal Centro Fram, l'Enter St. Elisabeth Suites offre sistemazioni climatizzate con WiFi gratuito e un salotto in comune. Situato a 15 minuti dal centro di Tromsø. Le camere standard (14mq circa) si trovano nell'area più moderna dell'edificio e dispongono di bagno con doccia, asciugacapelli, set di cortesia, Tv, WiFi e bollitore per tè o tisane. In loco troverete un parcheggio privato a pagamento. L'aparthotel serve una colazione continentale tutte le mattine. L'Enter St. Elisabeth Suites fornisce un servizio di stiratura e servizi business come fax e fotocopie. I Clienti possono usufruire della palestra gratuitamente. È possibile acquistare in loco l'ingresso alla SPA. All'ultimo piano dell'edificio centrale si trovano il ristorante e la carte dove si possono gustare piatti della cucina locale, ed il bar per trascorrere in modo "trendy" il vostro relax prima o dopo cena.



SCOPRI LE ATTIVITÀ ED ESCURSIONI

Vedi pagina 10-13 catalogo Il Grande Nord inverno 2024-25



IL GRANDE NORD



CROCIERE FLUVIALI



ISLANDA



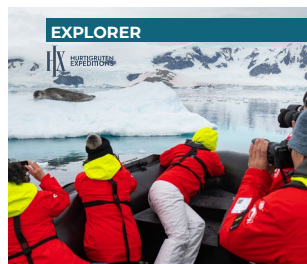
IL GRANDE CANADA



IL POSTALE DEI FIORDI

HURTIGRUTEN

HAVILA



EXPLORER

Scopri le altre destinazioni Giver. Proverai infinite emozioni!

Giver 75



IL GRANDE NORD INVERNO



CROCIERE DI CAPODANNO



IL MONDO DI BABBO NATALE

SCHEDA TECNICA

ex Art. 05 - Parte integrante delle Condizioni Generali di Partecipazione

ORGANIZZAZIONE TECNICA: Giver Viaggi e Crociere - Genova

Licenza cat. A - Aut. Regione Liguria nr. 13C/BI DEL 10/11/81

Garanzia Assicurativa Responsabilità Civile Organizzatori e intermediari Agenti di Viaggio UnipolSai Assicurazioni S.p.A. - Polizza numero 100080777.

I prezzi forfettari pubblicati, definiti su media a marzo 2024 del costo carburante/cambio euro dollaro potranno in tutti i casi essere modificati - nei termini e con le modalità previste dal Decreto legislativo n.111/95 e richiamati dalle Condizioni Generali di Contratto - a seguito di variazioni dei tassi di cambio, del costo di trasporto, incluso il costo del carburante, e di quelli dei diritti e tasse su alcune tipologie di servizi turistici quali imposte, tasse di atterraggio, di sbarco e di imbarco nei porti e negli aeroporti.

Il nome dei vettori che effettueranno i voli è indicato nei rispettivi programmi in catalogo e sarà ribadito nel foglio di conferma prenotazione e nella documentazione di viaggio (potrà tuttavia essere modificato ai sensi dell'Art. 22 delle condizioni generali di partecipazione);

eventuali variazioni verranno comunicate tempestivamente, nel rispetto del Regolamento 2111/2005.

Al momento della prenotazione il consumatore è tenuto a corrispondere un acconto del 25% del prezzo del pacchetto turistico secondo quanto riportato all'art. 7 delle Condizioni Generali di Partecipazione, mentre il saldo della quota del pacchetto prenotato dovrà essere versato almeno 30 giorni prima della partenza, salvo diverso specifico accordo.

Annullamento del viaggio da parte del consumatore

Il consumatore che receda dal contratto prima della partenza, fatta eccezione per i casi elencati al primo comma dell'articolo 8 e indipendentemente dal pagamento dell'acconto previsto all'art. 7/1° comma e tranne ove diversamente specificato all'interno del presente opuscolo e/o in fase di conferma dei servizi, sarà addebitata a titolo di penale la relativa percentuale della quota di partecipazione a seconda del numero di giorni che mancano alla data di partenza del viaggio escludendo dal computo i giorni festivi, il giorno di partenza e quello di comunicazione dell'annullamento:

Pacchetti turistici, Grande Nord viaggi di gruppo (incluso pacchetti con utilizzo dei nostri voli speciali diretti)/Crociere Fluviali/Canada:

- 10% + spese d'iscrizione, sino a 30 gg. prima della partenza del viaggio;
-25% + spese d'iscrizione, da 29 a 20 gg. prima della partenza del viaggio;
-50% + spese d'iscrizione, da 19 a 10 gg. prima della partenza del viaggio;
-75% + spese d'iscrizione, da 9 a 3 gg. prima della partenza del viaggio;
-100% + spese d'iscrizione dopo i suddetti termini.

Pacchetti turistici di gruppo e 'fly & drive' Islanda da catalogo

- 25% + spese d'iscrizione, sino a 60 gg. prima della partenza del viaggio;
-50% + spese d'iscrizione, da 59 a 45 gg. prima della partenza del viaggio;
-75% + spese d'iscrizione, da 44 a 31 gg. prima della partenza del viaggio;
-100% + spese d'iscrizione da 30 gg. l al giorno della partenza

Pacchetti turistici di gruppo e individuali con navigazione Hurtigruten.

- 30% + spese d'iscrizione fino a 90 giorni prima della partenza del viaggio
-50% + spese d'iscrizione da 89 a 60 giorni prima della partenza del viaggio
-75% + spese d'iscrizione da 59 a 29 giorni prima della partenza del viaggio
-100% + spese d'iscrizione da 28 giorni prima della partenza del viaggio fino al giorno della partenza.

Pacchetti turistici di gruppo ed individuali con il Postale dei Fiordi Havila:

- 10% + spese d'iscrizione fino a 120 giorni prima della partenza del viaggio
-50% + spese d'iscrizione da 119 a 60 giorni prima della partenza del viaggio
-75% + spese d'iscrizione da 59 a 21 giorni prima della partenza del viaggio
-100% + spese d'iscrizione da 20 giorni prima della partenza del viaggio fino al giorno della partenza.

Le condizioni di annullamento per pacchetti individuali (viaggi in libertà) seguono la flessibilità tariffaria e verranno confermate al momento della prenotazione.

Nessun rimborso spetta al Viaggiatore che rinuncia a proseguire il viaggio durante il suo svolgimento, né al viaggiatore che non può effettuare il viaggio per mancanza, invalidità o insufficienza dei previsti documenti di identità/ sanitari necessari all'espatrio e/o all'ingresso nei paesi da visitare.

Nell'ipotesi in cui, a seguito del recesso del Viaggiatore, siano già stati emessi titoli relativi a biglietteria o servizi non rimborsabili, gli importi degli stessi saranno addebitati in aggiunta alle suddette percentuali di penale.

In nessun caso la quota di iscrizione potrà essere rimborsata.

L'Organizzatore si riserva tuttavia senza impegno né responsabilità di:

- rimborsare eventuali somme recuperate per servizi non usufruiti a seguito di rinunce;
rimborsare eventuali somme recuperate relative ai servizi non usufruiti in corso di viaggio o per diverse prestazioni ottenute sempre che il viaggiatore fornisca documentazione scritta entro 8 giorni dal termine del viaggio.

NOTA BENE

- Alcune destinazioni e servizi turistici prevedono regole di pagamento e di annullamento diverse da quelle sopra esposte.
Le condizioni verranno specificate al momento della richiesta dei servizi e/o prenotazione.
Le suddette percentuali possono subire variazione in relazione alla prenotazione di gruppi precostituiti su viaggi da programmazione o viaggi ad hoc, anche in relazione alle condizioni di annullamento dei vari fornitori di servizi: compagnie aeree, vettori marittimi e terrestri, strutture alberghiere, (vedi paragrafo 10).

Modifiche prima della partenza da parte del viaggiatore:

La richiesta di modifica del pacchetto individuale o di gruppo acquistato, da parte del viaggiatore, è soggetta a riconferma da parte dell'organizzatore, qualora la stessa venga accettata, ogni variazione richiesta successivamente alla conferma dei servizi comporta l'addebito di Euro 100 p.p. oltre agli eventuali costi e/o penali addebitati dai fornitori terzi per servizi già confermati e/o titoli di viaggio già emessi.

La prenotazione delle escursioni facoltative, previste e/o indicate in catalogo, deve essere contestuale alla prenotazione del viaggio e comunque entro e non oltre 7 giorni dalla ricezione della conferma di prenotazione.

La realizzazione delle stesse è soggetta a riconferma in base al numero dei partecipanti e/o ragioni operative.

La modifica del nominativo del cliente rinunciatario con quello del sostituto può non essere accettata dai fornitori terzi, in relazione ad alcune tipologie di essi, anche se effettuata entro il termine di cui all'art 12, paragrafo a, delle condizioni generali di contratto a fianco riportate. L'organizzatore non sarà, pertanto, responsabile dell'eventuale mancata accettazione della modifica da parte dei fornitori terzi di servizi. Tale mancata accettazione sarà tempestivamente comunicata dall'organizzatore alle parti interessate prima della partenza.

Copertura assicurativa

Per poter aderire ad una proposta di viaggio Giver Viaggi e Crociere, il consumatore è tenuto a stipulare, al momento della prenotazione, una polizza assicurativa a copertura delle spese derivanti sia dall'annullamento del pacchetto che da cure mediche per infortuni e malattie, da furto e/o danneggiamento del bagaglio, da rimpatrio per rientro anticipato in caso di gravi incidenti o malattie proprie o dei congiunti più stretti.

Spese iscrizione

Tale quota aggiuntiva richiesta al consumatore oltre al prezzo del pacchetto turistico va a coprire il costo individuale di gestione pratica, costituito dai costi della gestione dinamica della pratica stessa: corrispondenza varia, telefono, preparazione ed invio documenti di viaggio (anche in via telematica), gestione amministrativa, ecc.

Escursioni e servizi facoltativi acquistati in loco

Le escursioni, i servizi e le prestazioni acquistate dal consumatore in loco e non comprese nel prezzo del pacchetto turistico, pur potendo essere illustrate e descritte in questo opuscolo, sono estranee all'oggetto del relativo contratto stipulato da Giver Viaggi e Crociere nella veste di organizzatore. Pertanto nessuna responsabilità potrà essere ascritta a Giver, a titolo di organizzatore di servizi, nell'eventualità che persone del nostro staff, accompagnatori o corrispondenti locali possano occuparsi della prenotazione o vendita di tali escursioni.

Per i vettori aerei comunitari e quelli appartenenti a Stati aderenti alla Convenzione di Montreal 1999 non sussistono limiti di responsabilità per danni da morte, ferite o lesioni personali del passeggero.

Per danni superiori a 100.000 DSP (equivalenti a circa 120.000 Euro) il vettore aereo può contestare una richiesta di risarcimento solo se è in grado di provare che il danno non è imputabile. In caso di ritardo nel trasporto passeggeri il vettore è responsabile per il danno fino ad un massimo di 4150 DSP (circa 5000 Euro); in caso di distruzione, perdita, danneggiamento o ritardo nella consegna dei bagagli, fino a 1000 DSP (circa 1200 Euro). I vettori non appartenenti ad uno Stato aderente alla Convenzione di Montreal 1999 possono applicare regimi di responsabilità differenti da quello sopra riportato. La responsabilità del tour operator nei confronti del passeggero resta in ogni caso disciplinata dal D. L. 11/95 e dalle Condizioni Generali di Contratto pubblicate nel presente catalogo.

"IL MONDO DI BABBO NATALE 2024-25"

Validità - dicembre 2024 - gennaio 2025

Archivio fotografico: Foto copertina - Visit Rovaniemi

Giver Viaggi e Crociere, Shutterstock, compagnie aeree, Vistit Finland, Visit Rovaniemi

Fotolito e stampa: Rotopress International srl - 60025 Loreto (AN)

Spedizione in abbonamento postale a tariffa intera.

COMUNICAZIONE OBBLIGATORIA - Ai sensi dell'articolo 16 della legge 269/98: la legge italiana punisce con la pena della reclusione i reati inerenti alla prostituzione e alla pornografia minorile, anche se gli stessi sono commessi all'estero.

Giver Viaggi e Crociere s.r.l.
© 2024 Giver Viaggi e Crociere s.r.l.
Tutti i diritti riservati. Giver, il logo Giver e Il Grande Nord sono marchi registrati di Giver Viaggi e Crociere.



dal 1949

WWW.GIVERVIAGGI.COM

PRENOTAZIONI NELLA VOSTRA AGENZIA DI VIAGGI

un Mondo di Natura

POLIZZA OBBLIGATORIA "SPESA MEDICO-BAGAGLIO E ANNULLAMENTO VIAGGIO"

Table with 3 columns: valore viaggio, premio lordo per persona in €, and values for different trip amounts (Da € 1.300,01 to Da € 6.200,01).



Per l'estratto delle condizioni di assicurazione, prima della sottoscrizione, vedere: www.giverviaggi.com/assicurazione